

ภาคผนวกที่ 1

ผลการตรวจติดตามคุณภาพสิ่งแวดล้อม

รายงานผลการทดสอบคุณภาพน้ำ

ชื่อสถานประกอบการ : นิคมอุตสาหกรรม เขต ปอ ปะสาธา
สถานที่ตั้ง : ทางหลวงชนบท สาย นฐ 4006 แยกทางหลวงหมายเลข 3310-บ้านกลาง (ศาลา-นครชัยศรี) ตำบลศาลา
อำเภอพุทธมณฑล จังหวัดนครปฐม

ผลการทดสอบคุณภาพน้ำ

จุดเก็บตัวอย่าง : จุดที่ 1 บริเวณบ่อรับสภาพตะกอนในระบบบำบัดน้ำเสียจุดที่ 1
จุดที่ 2 บริเวณส่วนแยกกากตะกอนในระบบบำบัดน้ำเสียจุดที่ 2
จุดที่ 3 บริเวณบ่อพักน้ำใสในระบบบำบัดน้ำเสียจุดที่ 1
จุดที่ 4 บริเวณบ่อพักน้ำใสในระบบบำบัดน้ำเสียจุดที่ 2
จุดที่ 5 บริเวณบ่อพักน้ำใสในระบบบำบัดน้ำเสียจุดที่ 1
จุดที่ 6 คุณภาพน้ำสระบัวหน้า บริเวณส่วนลึก
จุดที่ 7 คุณภาพน้ำสระบัวหน้า บริเวณส่วนตื้น

สถานที่เก็บตัวอย่าง : โครงการ KAVE POP SALAYA (ทัพ ปอ ปะสาธา)

ทางหลวงชนบท สาย นฐ 4006 แยกทางหลวงหมายเลข 3310-บ้านกลาง (ศาลา-นครชัยศรี)

ตำบลศาลา อำเภอพุทธมณฑล จังหวัดนครปฐม

วันที่เก็บตัวอย่าง : 7 กรกฎาคม 2568 วันที่รับตัวอย่าง : 8 กรกฎาคม 2568

วันที่ทดสอบ : 8-23 กรกฎาคม 2568 วันที่ออกรายงาน : 28 กรกฎาคม 2568

เครื่องมือ : Analytical balance "Sartorius" Model BSA Series, Serial No. SWB3139614148, ID No. CI-01-003
DO meter "YSI" Model 5000/5100, Serial No. 18L109487, ID No. WW-15-001
Incubator "Binder" Model KB240, Serial No. 20180000012164, ID No. WW-16-001
Oven "Memmert" Model MEM-1 UF55, Serial No. B219 0142, ID No. WW-05-002
pH meter "Termo fisher" Model orion versster pro, Serial No. 12250, ID No. WW-03-001
Distillation unit vepodest "Gerhardt" Model VAP 200, Serial No. 5200 18 0181, ID No. WW-20-001
Turbosog "Gerhardt" Model TUR, Serial No. 6300 18 0137, ID No. WW-21-001
Rotary evaporator "KNF" Model RC600, Serial No. 6.12360309, ID No. WW-17-001



ใบรายงานผลการทดสอบมีรายละเอียดต่างๆ ที่ได้รับการทดสอบเท่านั้น
ห้ามคัดลอกไปรายงานผลการทดสอบแต่เพียงบางส่วน โดยไม่ได้รับอนุญาตจากห้องปฏิบัติการทดสอบเป็นลายลักษณ์อักษร

รูปภาพการเก็บ ตัวอย่าง



จุดที่ 1 บริเวณบ่อรับสภาพตะกอนในระบบบำบัดน้ำ

เสียจุดที่ 1

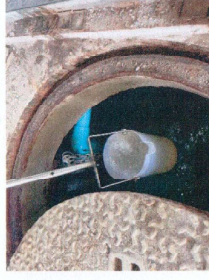


จุดที่ 3 บริเวณบ่อพักน้ำใสในระบบบำบัดน้ำเสีย

จุดที่ 1



จุดที่ 5 บริเวณบ่อพักน้ำใสบริเวณส่วนลึก



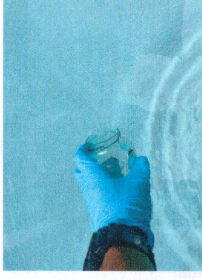
จุดที่ 2 บริเวณส่วนแยกกากตะกอนในระบบบำบัดน้ำ

เสียจุดที่ 2



จุดที่ 4 บริเวณบ่อพักน้ำใสแรก หลังระบบบำบัดน้ำเสีย

จุดที่ 2



จุดที่ 6 คุณภาพน้ำสระบัวหน้า บริเวณส่วนตื้น



จุดที่ 7 คุณภาพน้ำสระบัวหน้า บริเวณส่วนตื้น

ใบรายงานผลการทดสอบมีรายละเอียดต่างๆ ที่ได้รับการทดสอบเท่านั้น
ห้ามคัดลอกไปรายงานผลการทดสอบแต่เพียงบางส่วน โดยไม่ได้รับอนุญาตจากห้องปฏิบัติการทดสอบเป็นลายลักษณ์อักษร



C.E.M TECHNOLOGY (THAILAND) CO., LTD.

บริษัท ซี.เอ็ม เทคโนโลยี (ไทยแลนด์) จำกัด

ห้องปฏิบัติการ : 219/43 หมู่ 12 ถนนพหลโยธิน ตำบลอินทนนท์ อำเภอเกาะพยุห์

จังหวัดยโสธร 44130

Email: cem_report@hotmail.com โทรศัพท์ 02-441-7100-99 Fax 02-441-7176

หมายเลขปฏิบัติการ CEM-68-1808

ผลการทดสอบ

รายการทดสอบ	หน่วย	LOD ⁽³⁾	LOQ ⁽⁴⁾	ผลการทดสอบคุณภาพน้ำเสีย
				ก่อนการบำบัด จุดที่ 1 บริเวณบ่อรับสภาพสมดุล ในระบบบำบัดน้ำเสียจุดที่ 1 7 กรกฎาคม 2568
pH	-	-	-	8.0
Biochemical oxygen demand (BOD)	mg/L	1	2	12
Total suspended solids (TSS)	mg/L	1	2	37
Settleable solids	ml/L	-	0.1	0.2
Sulfide	mg/L	0.3	0.5	ND ⁽⁵⁾
Total dissolved solids (TDS)	mg/L	1	3	360
Oil and grease	mg/L	0.5	1.6	< 1.6
Total kjeldahl nitrogen (TKN)	mg/L	1	2	8
ลักษณะตัวอย่าง				สีเหลือง ขุ่นเล็กน้อย มีตะกอน

ใบรายงานผลการทดสอบรับรองเฉพาะตัวอย่างที่ได้รับการทดสอบเท่านั้น
ห้ามคัดลอกใบรายงานผลการทดสอบแต่เพียงบางส่วน โดยไม่ได้รับอนุญาตจากห้องปฏิบัติการทดสอบเป็นลายลักษณ์อักษร



C.E.M TECHNOLOGY (THAILAND) CO., LTD.

บริษัท ซี.เอ็ม เทคโนโลยี (ไทยแลนด์) จำกัด

ห้องปฏิบัติการ : 219/43 หมู่ 12 ถนนพหลโยธิน ตำบลอินทนนท์ อำเภอเกาะพยุห์

จังหวัดยโสธร 44130

Email: cem_report@hotmail.com โทรศัพท์ 02-441-7100-99 Fax 02-441-7176

หมายเลขปฏิบัติการ CEM-68-1808

ผลการทดสอบ (ต่อ)

รายการทดสอบ	หน่วย	LOD ⁽³⁾	LOQ ⁽⁴⁾	ผลการทดสอบคุณภาพน้ำเสีย
				ก่อนการบำบัด จุดที่ 2 บริเวณส่วนแยกกากตะกอน ในระบบบำบัดน้ำเสียจุดที่ 2 7 กรกฎาคม 2568
pH	-	-	-	6.1
BOD	mg/L	1	2	7
TSS	mg/L	1	2	19
Settleable solids	ml/L	-	0.1	< 0.1
Sulfide	mg/L	0.3	0.5	ND ⁽⁵⁾
TDS	mg/L	1	3	475
Oil and grease	mg/L	0.5	1.6	< 1.6
TKN	mg/L	1	2	5
ลักษณะตัวอย่าง				สีเหลืองใส มีตะกอน

ใบรายงานผลการทดสอบรับรองเฉพาะตัวอย่างที่ได้รับการทดสอบเท่านั้น
ห้ามคัดลอกใบรายงานผลการทดสอบแต่เพียงบางส่วน โดยไม่ได้รับอนุญาตจากห้องปฏิบัติการทดสอบเป็นลายลักษณ์อักษร



C.E.M. TECHNOLOGY (THAILAND) CO., LTD.

บริษัท ซี.เอ็ม เทคโนโลยี (ไทยแลนด์) จำกัด

ห้องปฏิบัติการ : 219/43 หมู่ 12 ถนนพหลโยธิน ตำบลอินทนนท์ อำเภอเกาะพุนเขน

จังหวัดสุพรรณบุรี 74130

Email: cem_report@hotmail.com โทรศัพท์ 02-441-7100-99 Fax 02-441-7176

หมายเลขปฏิบัติการ CEM-58-1808

ผลการทดสอบ (ต่อ)

รายการทดสอบ	หน่วย	LOD ⁽³⁾	LOQ ⁽⁴⁾	ผลการทดสอบคุณภาพน้ำทิ้ง		มาตรฐาน คุณภาพน้ำทิ้ง อาคารอยู่อาศัย (อาคารชุด) ประเภท ข ⁽¹⁾
				หลังการบำบัด จุดที่ 3 บริเวณบ่อกักน้ำใส ในระบบบำบัดน้ำเสียชุดที่ 1		
pH	-	-	-	7.2		5.5-9.0
BOD	mg/L	1	2	6		≤ 30
TSS	mg/L	1	2	5		≤ 40
Settleable solids	ml/L	-	0.1	< 0.1		-
Sulfide	mg/L	0.3	0.5	ND ⁽⁵⁾		≤ 1.0
TDS	mg/L	1	3	429		≤ 1,000
Oil and grease	mg/L	0.5	1.6	< 1.6		≤ 20
TKN	mg/L	1	2	4		≤ 35
ลักษณะตัวอย่าง				สีเหลืองอ่อน ใส มีตะกอนเล็กน้อย		

ใบรายงานผลการทดสอบรับรองเฉพาะตัวอย่างไม่ได้รับการทดสอบเท่านั้น

ห้ามคัดลอกใบรายงานผลการทดสอบแต่เพียงบางส่วน โดยไม่ได้รับอนุญาตจากห้องปฏิบัติการทดสอบเป็นลายลักษณ์อักษร



C.E.M. TECHNOLOGY (THAILAND) CO., LTD.

บริษัท ซี.เอ็ม เทคโนโลยี (ไทยแลนด์) จำกัด

ห้องปฏิบัติการ : 219/43 หมู่ 12 ถนนพหลโยธิน ตำบลอินทนนท์ อำเภอเกาะพุนเขน

จังหวัดสุพรรณบุรี 74130

Email: cem_report@hotmail.com โทรศัพท์ 02-441-7100-99 Fax 02-441-7176

หมายเลขปฏิบัติการ CEM-58-1808

ผลการทดสอบ (ต่อ)

รายการทดสอบ	หน่วย	LOD ⁽³⁾	LOQ ⁽⁴⁾	ผลการทดสอบคุณภาพพื้นที่		มาตรฐาน คุณภาพพื้นที่ อาคารอยู่อาศัย (อาคารชุด) ประเภท ข ⁽¹⁾
				หลังการบำบัด	จุดที่ 4 บริเวณบ่อกักน้ำใส ในระบบบำบัดน้ำเสียชุดที่ 2	
				7 กรกฎาคม 2568		
pH	-	-	-	7.0	7.0	5.5-9.0
BOD	mg/L	1	2	6	6	≤ 30
TSS	mg/L	1	2	4	4	≤ 40
Settleable solids	ml/L	-	0.1	< 0.1	< 0.1	-
Sulfide	mg/L	0.3	0.5	ND ⁽⁵⁾	ND ⁽⁵⁾	≤ 1.0
TDS	mg/L	1	3	495	495	≤ 1,000
Oil and grease	mg/L	0.5	1.6	< 1.6	< 1.6	≤ 20
TKN	mg/L	1	2	4	4	≤ 35
ลักษณะตัวอย่าง				สีเหลืองอ่อน ใส มีตะกอนเล็กน้อย		

ใบรายงานผลการทดสอบรับรองเฉพาะตัวอย่างไม่ได้รับการทดสอบเท่านั้น

ห้ามคัดลอกใบรายงานผลการทดสอบแต่เพียงบางส่วน โดยไม่ได้รับอนุญาตจากห้องปฏิบัติการทดสอบเป็นลายลักษณ์อักษร



ผลการทดสอบ (ต่อ)

รายการทดสอบ	หน่วย	LOD ⁽¹⁾	LOQ ⁽⁴⁾	ผลการทดสอบคุณภาพน้ำทิ้งก่อนระบายออกนอก	มาตรฐานคุณภาพน้ำทิ้งอาคารอยู่อาศัย (อาคารชุด) ประเภท ข ⁽¹⁾
				จุดที่ 5 บริเวณบ่อพักขยะ/บ่อตรวจคุณภาพน้ำ 7 กรกฎาคม 2568	
pH	-	-	-	6.8	5.5-9.0
BOD	mg/L	1	2	17	≤ 30
TSS	mg/L	1	2	68	≤ 40
Settleable solids	ml/L	-	0.1	< 0.1	-
Sulfide	mg/L	0.3	0.5	ND ⁽⁵⁾	≤ 1.0
TDS	mg/L	1	3	478	≤ 1,000
Oil and grease	mg/L	0.5	1.6	2.0	≤ 20
TKN	mg/L	1	2	2	≤ 35
ลักษณะตัวอย่าง					สีเหลืองอ่อน ขุ่น มีตะกอน มีกลิ่น

ใบรายงานผลการทดสอบรับรองเฉพาะตัวอย่างที่ได้รับผลการทดสอบเท่านั้น
 หันคำถ่ายใบรายงานผลการทดสอบแต่เพียงบางส่วน โดยไม่ได้รับอนุญาตจากห้องปฏิบัติการทดสอบเป็นลายลักษณ์อักษร



ผลการทดสอบ (ต่อ)

รายการทดสอบ	หน่วย	LOD ⁽³⁾	LOQ ⁽⁴⁾	ผลการทดสอบคุณภาพน้ำทิ้ง	มาตรฐานคุณภาพน้ำทิ้งอาคารอยู่อาศัย (2)
				จุดที่ 6 จุดภาพน้ำทิ้งระหว่างน้ำบริเวณส่วนลึก 7 กรกฎาคม 2568	
Total coliform bacteria (TCB)	MPN/100 mL	1.1	-	ND ⁽⁵⁾	≤ 10
Fecal coliform bacteria (FCB)	MPN/100 mL	1.1	-	ND ⁽⁵⁾	ไม่พบ
ลักษณะตัวอย่าง					ไม่มีสี ใส ไม่มีตะกอน

รายการทดสอบ	หน่วย	LOD ⁽⁵⁾	LOQ ⁽⁶⁾	ผลการทดสอบคุณภาพน้ำทิ้ง	มาตรฐานคุณภาพน้ำทิ้งอาคารอยู่อาศัย (2)
				จุดที่ 7 จุดภาพน้ำทิ้งระหว่างน้ำบริเวณส่วนตื้น 7 กรกฎาคม 2568	
TCB	MPN/100 mL	1.1	-	ND ⁽⁵⁾	≤ 10
FCB	MPN/100 mL	1.1	-	ND ⁽⁵⁾	ไม่พบ
ลักษณะตัวอย่าง					ไม่มีสี ใส ไม่มีตะกอน
วิธีการสอบ :					
1. pH : Standard method for the examination of water and wastewater, APHA, AWWA, WEF 24 th ed., 2023, Part 4500-H ⁺ B					
2. BOD : Standard method for the examination of water and wastewater, APHA, AWWA, WEF 24 th ed., 2023, Part 5210 B					
3. TSS : Standard method for the examination of water and wastewater, APHA, AWWA, WEF 24 th ed., 2023, Part 2540 D					
4. Sulfide : Standard method for the examination of water and wastewater, APHA, AWWA, WEF 24 th ed., 2023, Part 4500-S ²⁻ F					

ใบรายงานผลการทดสอบรับรองเฉพาะตัวอย่างที่ได้รับผลการทดสอบเท่านั้น
 หันคำถ่ายใบรายงานผลการทดสอบแต่เพียงบางส่วน โดยไม่ได้รับอนุญาตจากห้องปฏิบัติการทดสอบเป็นลายลักษณ์อักษร



C.E.M TECHNOLOGY (THAILAND) CO., LTD.

บริษัท ซี.เอ็ม. เทคโนโลยี (ไทยแลนด์) จำกัด

ห้องปฏิบัติการ : 319/43 หมู่ 11 ถนนพหลโยธิน ตำบลอินทชัย อำเภอกระทุ่มแบน

จังหวัดสมุทรสาคร 74130

Email- cem_report@hotmail.com โทรศัพท์ 02-441-7108-99 Fax 02-441-7176

หมายเลขปฏิบัติการ CEM-68- 808

วิธีทดสอบ : (ต่อ)	5. TDS : Standard method for the examination of water and wastewater, APHA, AWWA, WEF 24 th ed., 2023, Part 2540 C 6. TKN : Standard method for the examination of water and wastewater, APHA, AWWA, WEF 24 th ed., 2023, Part 4500-N _{org} B 7. Settleable solids : Standard method for the examination of water and wastewater, APHA, AWWA, WEF 24 th ed., 2023, Part 2540 F 8. Oil and grease : Standard method for the examination of water and wastewater, APHA, AWWA, WEF 24 th ed., 2023, Part 5520 B 9. TCE : Standard method for the examination of water and wastewater, APHA, AWWA, WEF 24 th ed., 2023, Part 9221 B 10. FCE : Standard method for the examination of water and wastewater, APHA, AWWA, WEF 24 th ed., 2023, Part 9221 B, 9221 E
----------------------	---

- หมายเหตุ
- (1) = ประกาศกระทรวงทรัพยากรธรรมชาติและสิ่งแวดล้อม เรื่อง กำหนดมาตรฐานควบคุมการระบายน้ำทิ้งจากอาคารบางประเภทและบางขนาด พ.ศ. 2567
 - (2) = คำนวณค่าออกซิเจนการสลายของสารอินทรีย์ที่ 1/2550 เรื่อง การควบคุมการประกอบกิจการระบายน้ำหรือสิ่งกีดขวางอื่น ๆ ในทำนองเดียวกัน
 - (3) = Limit of detection (ขีดจำกัดค่าสูงสุดของวิธีทดสอบ)
 - (4) = Limit of quantitation (ปริมาณต่ำสุดที่สามารถตรวจหาทำได้ในเชิงปริมาณ)
 - (5) = Not detectable (ไม่สามารถตรวจวัดได้ : ค่าที่ได้ < LOD)

หมายเหตุ 2 : ผู้เก็บตัวอย่าง นายวิญญูสา ไชยสาส์น

ใบรายงานผลการทดสอบรับรองเฉพาะตัวอย่างที่ได้รับการทดสอบเท่านั้น
ห้ามคัดลอกใบรายงานผลการทดสอบแต่เพียงบางส่วน โดยไม่ได้รับอนุญาตจากห้องปฏิบัติการทดสอบเป็นลายลักษณ์อักษร



C.E.M TECHNOLOGY (THAILAND) CO., LTD.

บริษัท ซี.เอ็ม. เทคโนโลยี (ไทยแลนด์) จำกัด

ห้องปฏิบัติการ : 215/43 หมู่ 12 ถนนพหลโยธิน ตำบลอินทชัย อำเภอกระทุ่มแบน

จังหวัดสมุทรสาคร 74130

Email- cem_report@hotmail.com โทรศัพท์ 02-441-7108-99 Fax 02-441-7176

หมายเลขปฏิบัติการ CEM-68-2103

รายงานผลการทดสอบคุณภาพน้ำ

ชื่อสถานประกอบการ : นิคมอุตสาหกรรมอุตสาหกรรมเคมี ปิเอป ศาลา
สถานที่ตั้ง : ทางหลวงชนบท สาย 306 เขตทางหลวงหมายเลข 3310-บ้านกลาง (ศาลา-นครชัยศรี) ตำบลศาลา
อำเภอพุทธมณฑล จังหวัดนครปฐม

ผลการทดสอบคุณภาพน้ำ

- จุดเก็บตัวอย่าง
- จุดที่ 1 บริเวณบ่อเก็บน้ำเสียในบริเวณบ่อบำบัดน้ำเสียจุดที่ 1
 - จุดที่ 2 บริเวณบ่อบำบัดน้ำเสียในบริเวณบ่อบำบัดน้ำเสียจุดที่ 2
 - จุดที่ 3 บริเวณบ่อบำบัดน้ำเสียในบริเวณบ่อบำบัดน้ำเสียจุดที่ 1
 - จุดที่ 4 บริเวณบ่อบำบัดน้ำเสียในบริเวณบ่อบำบัดน้ำเสียจุดที่ 2
 - จุดที่ 5 บริเวณบ่อบำบัดน้ำเสียในบริเวณบ่อบำบัดน้ำเสียจุดที่ 1
 - จุดที่ 6 จุดกึ่งกลางระหว่างบ่อบำบัดน้ำเสียจุดที่ 1 และจุดที่ 2
 - จุดที่ 7 จุดกึ่งกลางระหว่างบ่อบำบัดน้ำเสียจุดที่ 1 และจุดที่ 2

สถานที่เก็บตัวอย่าง : โรงงาน KAVE POP SALAYA (เคฟ ปิเอป ศาลา)

ทางหลวงชนบท สาย 306 เขตทางหลวงหมายเลข 3310-บ้านกลาง (ศาลา-นครชัยศรี)

ศาลา ศาลา อำเภอพุทธมณฑล จังหวัดนครปฐม

วันที่เก็บตัวอย่าง : 7 สิงหาคม 2568

วันที่ทดสอบ

เครื่องมือ

วันที่รับตัวอย่าง : 8 สิงหาคม 2568

วันที่ออกรายงาน : 22 สิงหาคม 2568

: Analytical balance "Sartorius" Model BSA Series, Serial No. SWB313961448, ID No. CI-01-003

DO meter "YSI" Model 50005100, Serial No. 18L109487, ID No. WW-15-001

Incubator "Binder" Model KB240, Serial No. 20180000012164, ID No. WW-16-001

Oven "Memmert" Model MEM-1 UF55, Serial No. B219.0142, ID No. WW-05-002

pH meter "Thermo fisher" Model orion versaster pro, Serial No. 12260, ID No. WW-03-001

Distillation unit vepoder "Gerhardt" Model VAP 200, Serial No. 5200 18 0181, ID No. WW-20-001

Turbosog "Gerhardt" Model TUR, Serial No. 6300 18 0137, ID No. WW-21-001

Rotary evaporator "KNF" Model RC600, Serial No. 6.12360309, ID No. WW-17-001

ใบรายงานผลการทดสอบรับรองเฉพาะตัวอย่างที่ได้รับการทดสอบเท่านั้น
ห้ามคัดลอกใบรายงานผลการทดสอบแต่เพียงบางส่วน โดยไม่ได้รับอนุญาตจากห้องปฏิบัติการทดสอบเป็นลายลักษณ์อักษร



C.E.M TECHNOLOGY (THAILAND) CO., LTD.

บริษัท ซี.เอ็ม.เทค (ไทยแลนด์) จำกัด

ห้องปฏิบัติการ : 219/43 หมู่ 12 ถนนพหลโยธิน ตำบลอินทนนท์ อำเภอกระทุ่มแบน

จังหวัดสมุทรสาคร 74130

Email: cem_report@hotmail.com โทรศัพท์ 02-441-7100-99 Fax 02-441-7176

หมายเลขปฏิบัติการ CEM-68-2103

รูปภาพตามกับ
ตัวอย่าง



จุดที่ 1 บริเวณบ่อรับสภาพสกปรก ในระบบบำบัดน้ำ
เสียจุดที่ 1



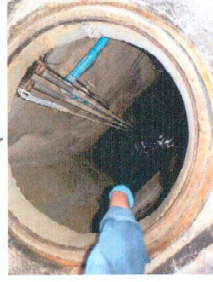
จุดที่ 3 บริเวณบ่อพักน้ำใน ระบบบำบัดน้ำเสีย
จุดที่ 1



จุดที่ 5 บริเวณบ่อลักษณะบ่อตรวจคุณภาพน้ำ



จุดที่ 2 บริเวณส่วนแยกกากตะกอนในระบบบำบัดน้ำ
เสียจุดที่ 2



จุดที่ 4 บริเวณบ่อพักน้ำแรก หลังระบบบำบัดน้ำเสีย
จุดที่ 2



จุดที่ 6 คูณภาพน้ำสระว่ายน้ำ บริเวณส่วนเด็ก



จุดที่ 7 คูณภาพน้ำสระว่ายน้ำ บริเวณส่วน

ใบรายงานผลการทดสอบรับรองเฉพาะตัวอย่างนี้ได้รับการทดสอบเท่านั้น
ห้ามคัดลอกใบรายงานผลการทดสอบแต่เพียงบางส่วน โดยไม่ได้รับอนุญาตจากห้องปฏิบัติการทดสอบเป็นลายลักษณ์อักษร



C.E.M TECHNOLOGY (THAILAND) CO., LTD.

บริษัท ซี.เอ็ม.เทค (ไทยแลนด์) จำกัด

ห้องปฏิบัติการ : 219/43 หมู่ 12 ถนนพหลโยธิน ตำบลอินทนนท์ อำเภอกระทุ่มแบน

จังหวัดสมุทรสาคร 74130

Email: cem_report@hotmail.com โทรศัพท์ 02-441-7100-99 Fax 02-441-7176

หมายเลขปฏิบัติการ CEM-68-2103

ผลการทดสอบ

รายการทดสอบ	หน่วย	LOD ⁽¹⁾	LOQ ⁽²⁾	ผลการทดสอบคุณภาพน้ำ ต่อการบำบัด จุดที่ 1 บริเวณบ่อรับสภาพสกปรก ในระบบบำบัดน้ำเสียจุดที่ 1
pH	-	-	-	7 สิงหาคม 2568
Biochemical oxygen demand (BOD)	mg/L	1	2	7.3
Total suspended solids (TSS)	mg/L	1	2	74
Settleable solids	ml/L	-	0.1	237
Sulfide	mg/L	0.3	0.5	9.0
Total dissolved solids (TDS)	mg/L	1	3	< 0.5
Oil and grease	mg/L	0.5	1.6	420
Total kjeldahl nitrogen (TKN)	mg/L	1	2	5.6
ลักษณะตัวอย่าง				สีเหลือง ขุ่น มีตะกอนสีดำมาก

ใบรายงานผลการทดสอบรับรองเฉพาะตัวอย่างนี้ได้รับการทดสอบเท่านั้น
ห้ามคัดลอกใบรายงานผลการทดสอบแต่เพียงบางส่วน โดยไม่ได้รับอนุญาตจากห้องปฏิบัติการทดสอบเป็นลายลักษณ์อักษร

รายการทดสอบ	หน่วย	LOD ⁽¹⁾	LOQ ⁽²⁾	ผลการทดสอบคุณภาพน้ำเสีย	
				ก่อนการบำบัด	จุดที่ 2 บริเวณส่วนแยกตกตะกอน ในระบอบำบัดน้ำเสียชุดที่ 2
pH	-	-	-	6.6	
Biochemical oxygen demand (BOD)	mg/L	1	2	62	
Total suspended solids (TSS)	mg/L	1	2	130	
Settleable solids	ml/L	-	0.1	10.0	
Sulfide	mg/L	0.3	0.5	ND ⁽³⁾	
Total dissolved solids (TDS)	mg/L	1	3	439	
Oil and grease	mg/L	0.5	1.6	4.6	
Total kjeldahl nitrogen (TKN)	mg/L	1	2	6	
ลักษณะตัวอย่าง				สีเหลือง ขุ่น มีตะกอนสีน้ำตาล	

ใบรายงานผลการทดสอบรับรองเฉพาะตัวอย่างที่ได้รับผลการทดสอบเท่านั้น
ห้ามคัดลอกไปรายงานผลการทดสอบแต่เพียงบางส่วน โดยไม่ได้รับอนุญาตจากห้องปฏิบัติการทดสอบเป็นลายลักษณ์อักษร

ผลการทดสอบ (ต่อ)					
รายการทดสอบ	หน่วย	LOD ⁽¹⁾	LOQ ⁽²⁾	ผลการทดสอบคุณภาพน้ำทิ้ง	
				หลังการบำบัด	
				จุดที่ 3 บริเวณบ่อพักน้ำใส ในระบอบำบัดน้ำเสียชุดที่ 1	
				7 สิงหาคม 2568	
pH	-	-	-	6.7	5.5-9.0
Biochemical oxygen demand (BOD)	mg/L	1	2	6	≤ 30
Total suspended solids (TSS)	mg/L	1	2	4	≤ 40
Settleable solids	ml/L	-	0.1	< 0.1	-
Sulfide	mg/L	0.3	0.5	ND ⁽³⁾	≤ 1.0
Total dissolved solids (TDS)	mg/L	1	3	404	≤ 1,000
Oil and grease	mg/L	0.5	1.6	< 1.6	≤ 20
Total kjeldahl nitrogen (TKN)	mg/L	1	2	5	≤ 35
ลักษณะตัวอย่าง				สีเหลืองอ่อน ใส มีตะกอนเล็กน้อย	

ใบรายงานผลการทดสอบรับรองเฉพาะตัวอย่างที่ได้รับผลการทดสอบเท่านั้น
ห้ามคัดลอกไปรายงานผลการทดสอบแต่เพียงบางส่วน โดยไม่ได้รับอนุญาตจากห้องปฏิบัติการทดสอบเป็นลายลักษณ์อักษร



C.E.M TECHNOLOGY (THAILAND) CO., LTD.

บริษัท ซี.เอ็ม เทคโนโลยี (ไทยแลนด์) จำกัด

ห้องปฏิบัติการ : 219/43 หมู่ 12 ถนนเพชรเกษม ตำบลอ้นน้อย อำเภอร่อนพิบูลย์

จังหวัดนครศรีธรรมราช 74130

Email: cem_report@hotmail.com โทรศัพท์ 02-441-7100-99 Fax 02-441-7176

หมายเลขปฏิบัติการ CEM-68-2103

รายการทดสอบ	หน่วย	LOD ⁽¹⁾	LOQ ⁽²⁾	ผลการทดสอบคุณภาพน้ำทิ้ง	มาตรฐานคุณภาพน้ำทิ้ง อาคารอยู่อาศัย (ค่าการจุด) ประเภท ข ⁽¹⁾
				หลังการบำบัด จุดที่ 4 บริเวณบ่อพักน้ำแรก หลังระบบบำบัดน้ำเสียชุดที่ 2 7 สิงหาคม 2568	
pH	-	-	-	6.5	5.5-9.0
Biochemical oxygen demand (BOD)	mg/L	1	2	4	≤ 30
Total suspended solids (TSS)	mg/L	1	2	6	≤ 40
Settleable solids	ml/L	-	0.1	< 0.1	-
Sulfide	mg/L	0.3	0.5	ND ⁽³⁾	≤ 1.0
Total dissolved solids (TDS)	mg/L	1	3	431	≤ 1,000
Oil and grease	mg/L	0.5	1.6	< 1.6	≤ 20
Total kjeldahl nitrogen (TKN)	mg/L	1	2	3	≤ 35
ลักษณะตัวอย่าง					สีเหลืองใส มีตะกอนเล็กน้อย

ใบรายงานผลการทดสอบรับรองเฉพาะตัวอย่างที่ได้รับการทดสอบเท่านั้น
ห้ามคัดลอกใบรายงานผลการทดสอบแต่เพียงบางส่วน โดยไม่ได้รับอนุญาตจากห้องปฏิบัติการทดสอบเป็นลายลักษณ์อักษร



C.E.M TECHNOLOGY (THAILAND) CO., LTD.

บริษัท ซี.เอ็ม เทคโนโลยี (ไทยแลนด์) จำกัด

ห้องปฏิบัติการ : 219/43 หมู่ 12 ถนนเพชรเกษม ตำบลอ้นน้อย อำเภอร่อนพิบูลย์

จังหวัดนครศรีธรรมราช 74130

Email: cem_report@hotmail.com โทรศัพท์ 02-441-7100-99 Fax 02-441-7176

หมายเลขปฏิบัติการ CEM-68-2103

รายการทดสอบ	หน่วย	LOD ⁽¹⁾	LOQ ⁽²⁾	ผลการทดสอบคุณภาพน้ำทิ้ง	มาตรฐานคุณภาพ น้ำทิ้ง อาคารอยู่ อาศัย (ค่าการจุด) ประเภท ข ⁽¹⁾
				ก่อนระบายออกนอก จุดที่ 5 บริเวณบ่อพักน้ำ บ่อตรวจคุณภาพน้ำ 7 สิงหาคม 2568	
pH	-	-	-	6.8	5.5-9.0
Biochemical oxygen demand (BOD)	mg/L	1	2	4	≤ 30
Total suspended solids (TSS)	mg/L	1	2	11	≤ 40
Settleable solids	ml/L	-	0.1	< 0.1	-
Sulfide	mg/L	0.3	0.5	ND ⁽³⁾	≤ 1.0
Total dissolved solids (TDS)	mg/L	1	3	524	≤ 1,000
Oil and grease	mg/L	0.5	1.6	< 1.6	≤ 20
Total kjeldahl nitrogen (TKN)	mg/L	1	2	2	≤ 35
ลักษณะตัวอย่าง					สีเหลืองอ่อนใส มีตะกอน

ใบรายงานผลการทดสอบรับรองเฉพาะตัวอย่างที่ได้รับการทดสอบเท่านั้น
ห้ามคัดลอกใบรายงานผลการทดสอบแต่เพียงบางส่วน โดยไม่ได้รับอนุญาตจากห้องปฏิบัติการทดสอบเป็นลายลักษณ์อักษร



C.E.M TECHNOLOGY (THAILAND) CO., LTD.

บริษัท ซี.เอ็ม เทคโนโลยี (ไทยแลนด์) จำกัด

ห้องปฏิบัติการ : 219/43 หมู่ 12 ถนนพหลโยธิน ตำบลอินท้อย อำเภอรามัน

จังหวัดน่าน 74130

Email: cem_report@hotmail.com โทรศัพท์ 02-441-7100-99 Fax 02-441-7176

หมายเลขปฏิบัติการ CEM-68-2103

ผลการทดสอบ (พบ)				
รายการทดสอบ	หน่วย	LOD ⁽¹⁾	LOQ ⁽²⁾	ผลการทดสอบคุณภาพน้ำ สระบัวน้ำ จุดที่ 6 คุณภาพน้ำสระบัวน้ำ บริเวณส่วนลึก
				มาตรฐาน คุณภาพน้ำ สระบัวน้ำ ⁽⁴⁾
Total coliform bacteria (TCB)	MPN/100 mL	1.1	-	ND ⁽⁵⁾
Fecal coliform bacteria (FCB)	MPN/100 mL	1.1	-	ND ⁽⁵⁾
ลักษณะตัวอย่าง				ไม่มีสี ใส ไม่มีตะกอน

รายการทดสอบ	หน่วย	LOD ⁽¹⁾	LOQ ⁽²⁾	ผลการทดสอบคุณภาพน้ำ	
				จุดที่ 7 คุณภาพน้ำ	มาตรฐาน
				บริเวณส่วนตื้น	คุณภาพน้ำ
				7 สิงหาคม 2568	สระบัวน้ำ ⁽⁴⁾
Total coliform bacteria (TCB)	MPN/100 mL	1.1	-	ND ⁽⁵⁾	≤ 10
Fecal coliform bacteria (FCB)	MPN/100 mL	1.1	-	ND ⁽⁵⁾	ไม่พบ
ลักษณะตัวอย่าง					
ไม่มีสีใส ไม่มีตะกอน					
วิธีทดสอบ :					
1. pH : Standard method for the examination of water and wastewater, APHA, AWWA, WEF 24 th ed., 2023, Part 4500-H ⁺ B					
2. Biochemical oxygen demand (BOD) : Standard method for the examination of water and wastewater, APHA, AWWA, WEF 24 th ed., 2023, Part 5210 B					
3. Total suspended solids (TSS) : Standard method for the examination of water and wastewater, APHA, AWWA, WEF 24 th ed., 2023, Part 2540 D					
4. Sulfide : Standard method for the examination of water and wastewater, APHA, AWWA, WEF 24 th ed., 2023, Part 4500-S ²⁻ F					

ใบรายงานผลการทดสอบรับรองเฉพาะตัวอย่างที่ได้รับการทดสอบเท่านั้น
ห้ามรั่วไหลไปยังหน่วยงานกลางแต่เพียงบางส่วน โดยไม่ได้รับอนุญาตจากห้องปฏิบัติการทดสอบเป็นลายลักษณ์อักษร



C.E.M TECHNOLOGY (THAILAND) CO., LTD.

บริษัท ซี.เอ็ม เทคโนโลยี (ไทยแลนด์) จำกัด

ห้องปฏิบัติการ : 219/43 หมู่ 12 ถนนพหลโยธิน ตำบลอินท้อย อำเภอรามัน

จังหวัดน่าน 74130

Email: cem_report@hotmail.com โทรศัพท์ 02-441-7100-99 Fax 02-441-7176

หมายเลขปฏิบัติการ CEM-68-2103

วิธีทดสอบ : (ต่อ)	5. Total dissolved solids (TDS) : Standard method for the examination of water and wastewater, APHA, AWWA, WEF 24 th ed., 2023, Part 2540 C
	6. Total kjeldahl nitrogen (TKN) : Standard method for the examination of water and wastewater, APHA, AWWA, WEF 24 th ed., 2023, Part 4500-N _{org} B
	7. Settleable solids : Standard method for the examination of water and wastewater, APHA, AWWA, WEF 24 th ed., 2023, Part 2540 F
	8. Oil and grease : Standard method for the examination of water and wastewater, APHA, AWWA, WEF 24 th ed., 2023, Part 5520 B
	9. Total coliform bacteria (TCB) : Standard method for the examination of water and wastewater, APHA, AWWA, WEF 24 th ed., 2023, Part 9221 B
	10. Fecal coliform bacteria (FCB) : Standard method for the examination of water and wastewater, APHA, AWWA, WEF 24 th ed., 2023, Part 9221 B, 9221 E
	หมายเหตุ (1) = Limit of detection (ขีดจำกัดต่ำสุดของวิธีทดสอบ)
	(2) = Limit of quantitation (ปริมาณต่ำสุดที่สามารถตรวจหาได้ ในเชิงปริมาณ)
	(3) = ประกาศกระทรวงทรัพยากรธรรมชาติและสิ่งแวดล้อม เรื่อง กำหนดมาตรฐานควบคุมการระบายน้ำทิ้งจากอาคารบางประเภท พ.ศ. 2567
	(4) = คำนวณหาจากผลการวิเคราะห์ของน้ำที่ 1/2550 เรื่อง การควบคุมการประกอบกิจการระบายน้ำหรือกิจกรรมอื่น ๆ ในทำนองเดียวกัน
	(5) = No detectable (ไม่สามารถตรวจวัดได้ : ค่าที่ได้ < LOD)

หมายเหตุ 2 : ผู้เก็บตัวอย่าง นานับพหลโยธิน กรุงเทพมหานคร

ใบรายงานผลการทดสอบรับรองเฉพาะตัวอย่างที่ได้รับการทดสอบเท่านั้น

ห้ามรั่วไหลไปยังหน่วยงานกลางแต่เพียงบางส่วน โดยไม่ได้รับอนุญาตจากห้องปฏิบัติการทดสอบเป็นลายลักษณ์อักษร



C.E.M TECHNOLOGY (THAILAND) CO., LTD.

บริษัท ซี.เอ็ม เทคโนโลยี (ไทยแลนด์) จำกัด

ห้องปฏิบัติการ : 219/43 หมู่ 12 ถนนพหลโยธิน ตำบลอ้อมน้อย อำเภอกะหูนั่น

จังหวัดสมุทรสาคร 74139

Email: cem_report@hotmail.com โทรศัพท์ 02-441-7100-99 Fax 02-441-7176

หมายเลขปฏิบัติการ CEM-68-2325

รายงานผลการทดสอบคุณภาพน้ำ

ชื่อสถานประกอบการ : นิคมอุตสาหกรรมจุฬารัตน์ ปิ๊ป ๑ ศาลา
สถานที่ตั้ง : ทางหลวงชนบท สาย บข ๔006 แยกทางหลวงหมายเลข 3310-บ้านกลาง (ศาลา-นครชัยศรี) ตำบลศาลา
อำเภอพุทธมณฑล จังหวัดนครปฐม

ผลการทดสอบคุณภาพน้ำ

จุดเก็บตัวอย่าง : จุดที่ 1 บริเวณบ่อรับสภาพสมดุลในระบบบำบัดน้ำเสียชุดที่ 1
จุดที่ 2 บริเวณส่วนแยกตะกอนในระบบบำบัดน้ำเสียชุดที่ 2
จุดที่ 3 บริเวณบ่อพักน้ำในในระบบบำบัดน้ำเสียชุดที่ 1
จุดที่ 4 บริเวณบ่อพักน้ำแรก หลังระบบบำบัดน้ำเสียชุดที่ 2
จุดที่ 5 บริเวณบ่อตกตะกอน/บ่อตรวจคุณภาพน้ำ
จุดที่ 6 คูณภาพน้ำระหว่างน้ำ บริเวณส่วนเล็ก
จุดที่ 7 คูณภาพน้ำระหว่างน้ำ บริเวณส่วนต้น
สถานที่เก็บตัวอย่าง : โรงงาน KAVE POP SALAYA (เคพี โป๊ป ศาลา)
ทางหลวงชนบท สาย บข ๔006 แยกทางหลวงหมายเลข 3310-บ้านกลาง (ศาลา-นครชัยศรี)

วันที่เก็บตัวอย่าง : 4 กันยายน 2568
วันที่ทดสอบ : 5-23 กันยายน 2568
เครื่องมือ : Analytical balance "Sartorius" Model BSA Series, Serial No. SWB3139614148, ID No. C1-01-003
DO meter "YSI" Model 5000/5100, Serial No. 1EL109487, ID No. WW-15-001
Incubator "Binder" Model KE240, Serial No. 20180000012164, ID No. WW-16-001
Oven "Memmert" Model MEM-F UF55, Serial No. B219.0142, ID No. WW-05-002
pH meter "Thermo fisher" Model orion versastar pro, Serial No. 12260, ID No. WW-03-001
Distillation unit "epodest" "Gerhardt" Model VAP 200, Serial No. 5200 18 0181, ID No. WW-20-001
TurboSog "Gerhardt" Model TUR, Serial No. 6340 13 0137, ID No. WW-21-001
Rotary evaporator "KNF" Model RC500, Serial No. 6.12360309, ID No. WW-17-001

ในรายงานผลการทดสอบรับรองเฉพาะตัวอย่างที่ได้รับการทดสอบเท่านั้น
ห้ามมิให้นำไปรายงานผลการทดสอบแต่สิ่งของอื่น โดยไม่ได้รับอนุญาตจากห้องปฏิบัติการทดสอบเป็นลายลักษณ์อักษร



C.E.M TECHNOLOGY (THAILAND) CO., LTD.

บริษัท ซี.เอ็ม เทคโนโลยี (ไทยแลนด์) จำกัด

ห้องปฏิบัติการ : 219/43 หมู่ 12 ถนนพหลโยธิน ตำบลอ้อมน้อย อำเภอกะหูนั่น

จังหวัดสมุทรสาคร 74139

Email: cem_report@hotmail.com โทรศัพท์ 02-441-7100-99 Fax 02-441-7176

หมายเลขปฏิบัติการ CEM-68-2325

รูปภาพการเก็บตัวอย่าง



จุดที่ 1 บริเวณบ่อรับสภาพสมดุลในระบบบำบัดน้ำเสียชุดที่ 1



จุดที่ 2 บริเวณส่วนแยกตะกอนในระบบบำบัดน้ำเสียชุดที่ 2



จุดที่ 3 บริเวณบ่อพักน้ำในในระบบบำบัดน้ำเสียชุดที่ 1



จุดที่ 4 บริเวณบ่อพักน้ำแรก หลังระบบบำบัดน้ำเสียชุดที่ 2



จุดที่ 5 บริเวณบ่อตกตะกอน/บ่อตรวจคุณภาพน้ำ



จุดที่ 6 คูณภาพน้ำระหว่างน้ำ บริเวณส่วนเล็ก



จุดที่ 7 คูณภาพน้ำระหว่างน้ำ บริเวณส่วนต้น

ในรายงานผลการทดสอบรับรองเฉพาะตัวอย่างที่ได้รับการทดสอบเท่านั้น
ห้ามมิให้นำไปรายงานผลการทดสอบแต่สิ่งของอื่น โดยไม่ได้รับอนุญาตจากห้องปฏิบัติการ



C.E.M TECHNOLOGY (THAILAND) CO., LTD.

บริษัท ซี.เอ็ม. เทคโนโลยี (ไทยแลนด์) จำกัด

ห้องปฏิบัติการ : 219/43 หมู่ 12 ถนนเพชรเกษม ตำบลอ้นน้อย อำเภอกระทุ่มแบน

จังหวัดสมุทรสาคร 74130



Email: cem_report@hotmail.com โทรศัพท์ 02-441-7100-99 Fax 02-441-7176

หมายเลขปฏิบัติการ CEM-68-2325

ผลการทดสอบ

รายการทดสอบ	หน่วย	LOD ⁽¹⁾	LOQ ⁽²⁾	ผลการทดสอบคุณภาพน้ำเสีย	
				ก่อนการบำบัด	จุดที่ 1 บริเวณส่วนรับสภาพสมดุลในระบบบำบัดน้ำเสียชุดที่ 1
pH	-	-	-	7.0	
Biochemical oxygen demand (BOD)	mg/L	1	2	6	
Total suspended solids (TSS)	mg/L	1	2	3	
Settleable solids	ml/L	-	0.1	<0.1	
Sulfide	mg/L	0.3	0.5	ND ⁽³⁾	
Total dissolved solids (TDS)	mg/L	1	3	550	
Oil and grease	mg/L	0.5	1.6	<1.6	
Total kjeldahl nitrogen (TKN)	mg/L	1	2	12	
ลักษณะตัวอย่าง				สีเหลืองอ่อน ใส มีตะกอนเล็กน้อย	

ใบรายงานผลการทดสอบรับรองเฉพาะตัวอย่างไม่ได้รับการทดสอบเท่านั้น
ห้ามคัดลอกใบรายงานผลการทดสอบแต่เพียงบางส่วน โดยไม่ได้รับอนุญาตจากห้องปฏิบัติการทดสอบเป็นลายลักษณ์อักษร



C.E.M TECHNOLOGY (THAILAND) CO., LTD.

บริษัท ซี.เอ็ม. เทคโนโลยี (ไทยแลนด์) จำกัด

ห้องปฏิบัติการ : 219/43 หมู่ 12 ถนนเพชรเกษม ตำบลอ้นน้อย อำเภอกระทุ่มแบน

จังหวัดสมุทรสาคร 74130



Email: cem_report@hotmail.com โทรศัพท์ 02-441-7100-99 Fax 02-441-7176

หมายเลขปฏิบัติการ CEM-68-2325

ผลการทดสอบ (ต่อ)

รายการทดสอบ	หน่วย	LOD ⁽¹⁾	LOQ ⁽²⁾	ผลการทดสอบคุณภาพน้ำเสีย	
				ก่อนการบำบัด	จุดที่ 2 บริเวณส่วนแยกตะกอนในระบบบำบัดน้ำเสียชุดที่ 2
pH	-	-	-	7.2	
Biochemical oxygen demand (BOD)	mg/L	1	2	5	
Total suspended solids (TSS)	mg/L	1	2	5	
Settleable solids	ml/L	-	0.1	<0.1	
Sulfide	mg/L	0.3	0.5	ND ⁽³⁾	
Total dissolved solids (TDS)	mg/L	1	3	487	
Oil and grease	mg/L	0.5	1.6	<1.6	
Total kjeldahl nitrogen (TKN)	mg/L	1	2	8	
ลักษณะตัวอย่าง				สีเหลืองอ่อน ใส มีตะกอนเล็กน้อย	

ใบรายงานผลการทดสอบรับรองเฉพาะตัวอย่างไม่ได้รับการทดสอบเท่านั้น
ห้ามคัดลอกใบรายงานผลการทดสอบแต่เพียงบางส่วน โดยไม่ได้รับอนุญาตจากห้องปฏิบัติการทดสอบเป็นลายลักษณ์อักษร



C.E.M TECHNOLOGY (THAILAND) CO., LTD.

บริษัท ซี.เอ็ม เทคโนโลยี (ไทยแลนด์) จำกัด

ห้องปฏิบัติการ : 219/43 หมู่ 12 ถนนพหลโยธิน ตำบลจอมน้อย อำเภอกระทุ่มแบน

จังหวัดสมุทรสาคร 74130



Email: cem_report@hotmail.com โทรศัพท์ 02-441-7100-99 Fax 02-441-7176

หมายเลขปฏิบัติการ CEM-68-2325

ผลการทดสอบ (ต่อ)

รายการทดสอบ	หน่วย	LOD ⁽¹⁾	LOQ ⁽²⁾	ผลการทดสอบคุณภาพน้ำทั้ง		มาตรฐาน คุณภาพน้ำทั้ง อาคารอยู่อาศัย (อาคารชุด) ประเภท พ.อ)
				หลังการบำบัด	จุดที่ 3 บริเวณท่อพักน้ำโส ในระบอบบำบัดน้ำเสียชุดที่ 1	
pH	-	-	-	7.5		5.5-9.0
Biochemical oxygen demand (BOD)	mg/L	1	2	82		≤ 30
Total suspended solids (TSS)	mg/L	1	2	585		≤ 40
Settleable solids	ml/L	-	0.1	11.0		-
Sulfide	mg/L	0.3	0.5	< 0.5		≤ 1.0
Total dissolved solids (TDS)	mg/L	1	3	703		≤ 1,000
Oil and grease	mg/L	0.5	1.6	< 1.6		≤ 20
Total kjeldahl nitrogen (TKN)	mg/L	1	2	6		≤ 35
ลักษณะตัวอย่าง				สีเหลือง ขุ่น มีตะกอนสีดำมาก		

ใบรายงานผลการทดสอบมีรายละเอียดตัวอย่างที่ได้รับการทดสอบทำเน้น
ห้ามคัดลอกใบรายงานผลการทดสอบแต่เพียงบางส่วน โดยไม่ได้รับอนุญาตจากห้องปฏิบัติการ



C.E.M TECHNOLOGY (THAILAND) CO., LTD.

บริษัท ซี.เอ็ม เทคโนโลยี (ไทยแลนด์) จำกัด

ห้องปฏิบัติการ : 219/43 หมู่ 12 ถนนพหลโยธิน ตำบลจอมน้อย อำเภอกระทุ่มแบน

จังหวัดสมุทรสาคร 74130



Email: cem_report@hotmail.com โทรศัพท์ 02-441-7100-99 Fax 02-441-7176

หมายเลขปฏิบัติการ CEM-68-2325

ผลการทดสอบ (ต่อ)

รายการทดสอบ	หน่วย	LOD ⁽¹⁾	LOQ ⁽²⁾	ผลการทดสอบคุณภาพน้ำทั้ง		มาตรฐาน คุณภาพน้ำทั้ง อาคารอยู่อาศัย (อาคารชุด) ประเภท พ.อ)
				หลังการบำบัด	จุดที่ 4 บริเวณท่อพักน้ำโส ในระบอบบำบัดน้ำเสียชุดที่ 2	
pH	-	-	-	6.6		5.5-9.0
Biochemical oxygen demand (BOD)	mg/L	1	2	6		≤ 30
Total suspended solids (TSS)	mg/L	1	2	9		≤ 40
Settleable solids	ml/L	-	0.1	0.1		-
Sulfide	mg/L	0.3	0.5	ND ⁽³⁾		≤ 1.0
Total dissolved solids (TDS)	mg/L	1	3	427		≤ 1,000
Oil and grease	mg/L	0.5	1.6	< 1.6		≤ 20
Total kjeldahl nitrogen (TKN)	mg/L	1	2	4		≤ 35
ลักษณะตัวอย่าง				สีเหลือง ใส มีตะกอนเล็กน้อย		

ใบรายงานผลการทดสอบมีรายละเอียดตัวอย่างที่ได้รับการทดสอบทำเน้น
ห้ามคัดลอกใบรายงานผลการทดสอบแต่เพียงบางส่วน โดยไม่ได้รับอนุญาตจากห้องปฏิบัติการ



C.E.M TECHNOLOGY (THAILAND) CO., LTD.

บริษัท ซี.เอ็ม. เทคโนโลยี (ไทยแลนด์) จำกัด

ห้องปฏิบัติการ : 21943 หมู่ 12 ถนนพหลโยธิน ตำบลน้อย อำเภอกระทุ่มแบน

จังหวัดสมุทรสาคร 74130

Email: cem_report@hotmail.com โทรศัพท์ 02-441-7100-99 Fax: 02-441-7176

หมายเลขปฏิบัติการ CEM-68-2325

ผลการทดสอบ (ต่อ)

รายการทดสอบ	หน่วย	LOD ⁽¹⁾	LOQ ⁽²⁾	ผลการทดสอบคุณภาพน้ำทิ้ง	
				ก่อนระบอบออกผล จุดที่ 5 บริเวณปากคลองชะ บดตรวจคุณภาพน้ำ	มาตรฐานคุณภาพ น้ำทิ้ง อาคารอยู่ อาศัย (อาคารชุด) ประเภท ข ⁽³⁾
				4 กันยายน 2568	
pH	-	-	-	6.7	5.5-9.0
Biochemical oxygen demand (BOD)	mg/L	1	2	3	≤ 30
Total suspended solids (TSS)	mg/L	1	2	4	≤ 40
Settleable solids	mL/L	-	0.1	< 0.1	-
Sulfide	mg/L	0.3	0.5	ND ⁽⁶⁾	≤ 1.0
Total dissolved solids (TDS)	mg/L	1	3	573	≤ 1,000
Oil and grease	mg/L	0.5	1.6	< 1.6	≤ 20
Total kjeldahl nitrogen (TKN)	mg/L	1	2	2	≤ 35
ลักษณะตัวอย่าง					สีเหลืองอ่อน ใส มีตะกอน

ใบรายงานผลการทดสอบรับรองเฉพาะตัวอย่างที่ได้รับการทดสอบเท่านั้น
ห้ามคัดลอกใบรายงานผลการทดสอบแต่เพียงบางส่วน โดยไม่ได้รับอนุญาตจากห้องปฏิบัติการทดสอบเป็นลายลักษณ์อักษร



C.E.M TECHNOLOGY (THAILAND) CO., LTD.

บริษัท ซี.เอ็ม. เทคโนโลยี (ไทยแลนด์) จำกัด

ห้องปฏิบัติการ : 21943 หมู่ 12 ถนนพหลโยธิน ตำบลน้อย อำเภอกระทุ่มแบน

จังหวัดสมุทรสาคร 74130

Email: cem_report@hotmail.com โทรศัพท์ 02-441-7100-99 Fax: 02-441-7176

หมายเลขปฏิบัติการ CEM-68-2325

ผลการทดสอบ (ต่อ)

รายการทดสอบ	หน่วย	LOD ⁽¹⁾	LOQ ⁽²⁾	ผลการทดสอบคุณภาพน้ำระบายน้ำ	
				จุดที่ 6 คุณภาพน้ำระบายน้ำ บริเวณส่วนลึก	มาตรฐาน คุณภาพน้ำ ระบายน้ำ ⁽⁴⁾
				4 กันยายน 2568	
Total coliform bacteria (TCB)	MPN/100 mL	1.1	-	ND ⁽⁶⁾	≤ 10
Fecal coliform bacteria (FCB)	MPN/100 mL	1.1	-	ND ⁽⁶⁾	ไม่พบ
ลักษณะตัวอย่าง					ไม่มีสี ใส ไม่มีตะกอน

รายการทดสอบ	หน่วย	LOD ⁽¹⁾	LOQ ⁽²⁾	ผลการทดสอบคุณภาพน้ำระบายน้ำ	
				จุดที่ 7 คุณภาพน้ำระบายน้ำ บริเวณส่วนตื้น	มาตรฐาน คุณภาพน้ำ ระบายน้ำ ⁽⁴⁾
				4 กันยายน 2568	
Total coliform bacteria (TCB)	MPN/100 mL	1.1	-	ND ⁽⁶⁾	≤ 10
Fecal coliform bacteria (FCB)	MPN/100 mL	1.1	-	ND ⁽⁶⁾	ไม่พบ
ลักษณะตัวอย่าง					ไม่มีสี ใส ไม่มีตะกอน
วิธีทดสอบ :					
1. pH : Standard method for the examination of water and wastewater, APHA, AWWA, WEF 24 th ed., 2023, Part 4500-H ⁺ B					
2. Biochemical oxygen demand (BOD) : Standard method for the examination of water and wastewater, APHA, AWWA, WEF 24 th ed., 2023, Part 5210 B					
3. Total suspended solids (TSS) : Standard method for the examination of water and wastewater, APHA, AWWA, WEF 24 th ed., 2023, Part 2540 D					
4. Sulfide : Standard method for the examination of water and wastewater, APHA, AWWA, WEF 24 th ed., 2023, Part 4500-S ²⁻ F					

ใบรายงานผลการทดสอบรับรองเฉพาะตัวอย่างที่ได้รับการทดสอบเท่านั้น
ห้ามคัดลอกใบรายงานผลการทดสอบแต่เพียงบางส่วน โดยไม่ได้รับอนุญาตจากห้องปฏิบัติการทดสอบเป็นลายลักษณ์อักษร



C.E.M TECHNOLOGY (THAILAND) CO., LTD.

บริษัท ซี.เอ็ม เทคโนโลยี (ไทยแลนด์) จำกัด

ห้องปฏิบัติการ : 219/43 หมู่ 12 ถนนพหลโยธิน ตำบลหนองน้อย อำเภอกระทุ่มแบน

จังหวัดสมุทรสาคร 74133

Email: cen_report@hotmail.com โทรศัพท์ 02-441-7100-99 Fax 02-441-7176

หมายเลขปฏิบัติการ CEM-68-2225

วิธีทดสอบ : (ข้อ)	5. Total dissolved solids (TDS) : Standard method for the examination of water and wastewater, APHA, AWWA, WEF 24 th ed., 2023, Part 2540 C 6. Total kjeldahl nitrogen (TKN) : Standard method for the examination of water and wastewater, APHA, AWWA, WEF 24 th ed., 2023, Part 4506-N _{org} B 7. Settleable solids : Standard method for the examination of water and wastewater, APHA, AWWA, WEF 24 th ed., 2023, Part 2540 F 8. Oil and grease : Standard method for the examination of water and wastewater, APHA, AWWA, WEF 24 th ed., 2023, Part 5520 B 9. Total coliform bacteria (TCB) : Standard method for the examination of water and wastewater, APHA, AWWA, WEF 24 th ed., 2023, Part 9221 B 10. Fecal coliform bacteria (FCB) : Standard method for the examination of water and wastewater, APHA, AWWA, WEF 24 th ed., 2023, Part 9221 B, 9221 E
----------------------	--

หมายเหตุ (1) = Limit of detection (ขีดจำกัดสูงสุดของวิธีทดสอบ)

(2) = Limit of quantitation (ปริมาณต่ำสุดที่สามารถตรวจหาได้ไม่เชิงปริมาณ)

(3) = ประกาศกระทรวงมหาดไทยเรื่องสิ่งแวดล้อม เรื่อง กำหนดมาตรฐานควบคุมการระบายน้ำทิ้ง

จากตารางประกาศกระทรวงมหาดไทย พ.ศ. 2567

(4) = ค่าแนะนำจะลดลงจนกระทั่งการตรวจพบ 1/2550 เรื่อง การควบคุมการประกอบกิจการระวางน้ำ

หรือกิจกรรมอื่น ๆ ในพื้นที่เดียวกัน

(5) = Not detectable (ไม่สามารถตรวจวัดได้ : ค่าที่ได้ <LOD)

บริษัท ซี.เอ็ม เทคโนโลยี (ไทยแลนด์) จำกัด

หมายเหตุ 2 : ผู้เก็บตัวอย่าง นานฉัตร นิชญาง

ใบรายงานผลการทดสอบรับรองเฉพาะตัวอย่างที่ได้รับการทดสอบเท่านั้น

ห้ามคัดลอกใบรายงานผลการทดสอบแต่เพียงบางส่วน โดยไม่ได้รับอนุญาตจากห้องปฏิบัติการทดสอบเป็นลายลักษณ์อักษร



C.E.M TECHNOLOGY (THAILAND) CO., LTD.

บริษัท ซี.เอ็ม เทคโนโลยี (ไทยแลนด์) จำกัด

ห้องปฏิบัติการ : 219/43 หมู่ 12 ถนนพหลโยธิน ตำบลหนองน้อย อำเภอกระทุ่มแบน

จังหวัดสมุทรสาคร 74133

Email: cen_report@hotmail.com โทรศัพท์ 02-441-7100-99 Fax 02-441-7176

หมายเลขรายงานผลการทดสอบ CEM-68-2652-01

รายงานผลการทดสอบคุณภาพน้ำ

ชื่อสถานประกอบการ : นิติกุลอุตสาหกรรม จำกัด อู่ปลาตา
สถานที่ตั้ง : ทางหลวงชนบท สาย นธ 4006 แยกทางหลวงหมายเลข 3310-บ้านกลาง (ศาลาขาว-นครชัยศรี) ตำบลตลาด
อำเภอพุทธมณฑล จังหวัดนครปฐม

ผลการทดสอบคุณภาพน้ำ

จุดเก็บตัวอย่าง : จุดที่ 1 บริเวณบ่อปรับสภาพคุณภาพน้ำในระบบบำบัดน้ำเสียชุดที่ 1

จุดที่ 2 บริเวณบ่อแยกกากตะกอนในระบบบำบัดน้ำเสียชุดที่ 2

จุดที่ 3 บริเวณบ่อกักน้ำในระบบบำบัดน้ำเสียชุดที่ 1

จุดที่ 4 บริเวณบ่อกักน้ำแรก หลังระบบบำบัดน้ำเสียชุดที่ 2

จุดที่ 5 บริเวณบ่อกักขยะ/บ่อรวบคุณภาพน้ำ

จุดที่ 6 คุณภาพน้ำสระบัวหน้าบริเวณส่วนลึก

จุดที่ 7 คุณภาพน้ำสระบัวหน้าบริเวณส่วนตื้น

โครงการ KAVE POP SALAYA (ศพ อู่ปลาตา)

ทางหลวงชนบท สาย นธ 4006 แยกทางหลวงหมายเลข 3310-บ้านกลาง (ศาลาขาว-นครชัยศรี)

ตำบลตลาด อำเภอพุทธมณฑล จังหวัดนครปฐม

วันที่เก็บตัวอย่าง : 7 ตุลาคม 2568

วันที่ทดสอบ : 8-29 ตุลาคม 2568

เครื่องมือ : Analytical balance "Sartorius" Model BSA Series, Serial No. SWB3139614148, ID No. CI-21-003

DO meter "YSI" Model 5000/5100, Serial No. 18L109487, ID No. WW-15-001

Incubator "Binder" Model KB240, Serial No. 20180000012164, ID No. WW-16-001

Oven "Memmert" Model MEM-1 UF55, Serial No. B219.0142, ID No. WW-05-002

pH meter "Thermo fisher" Model orion versaster pro, Serial No. 12260, ID No. WW-03-001

Distillation unit "vepodest" "Gerhardt" Model VAP 200, Serial No. 5200 , 8 0181, ID No. WW-20-001

Turbosog "Gerhardt" Model TUR, Serial No. 6300 18 0137, ID No. WW-21-001

Rotary evaporator "KNF" Model RC600, Serial No. 6.12360309, ID No. WW-17-001

ใบรายงานผลการทดสอบรับรองเฉพาะตัวอย่างที่ได้รับการทดสอบเท่านั้น

ห้ามคัดลอกใบรายงานผลการทดสอบแต่เพียงบางส่วน โดยไม่ได้รับอนุญาตจากห้องปฏิบัติการทดสอบเป็นลายลักษณ์อักษร



C.E.M TECHNOLOGY (THAILAND) CO., LTD.

บริษัท ซี.เอ็ม เทคโนโลยี (ไทยแลนด์) จำกัด

ห้องปฏิบัติการ : 219/43 หมู่ 12 ถนนพหลโยธิน ตำบลหนองแขม อำเภอกระทุ่มแบน

จังหวัดสมุทรสาคร 74130

Email: cem_report@hotmail.com โทรศัพท์ 02-441-7100-99 Fax 02-441-7176

หมายเลขรายงานผลการทดสอบ CEM-68-2652-01

ผลการทดสอบ

รายการทดสอบ	หน่วย	LOD ⁽¹⁾	LOQ ⁽²⁾	ผลการทดสอบคุณภาพน้ำเสีย	
				ก่อนการบำบัด	จุดที่ 1 บริเวณบ่อรับสภาพผสมมูล ในระบบบำบัดน้ำเสียชุดที่ 1
pH	-	-	-	7.5	7 ตุลาคม 2568
Biochemical oxygen demand (BOD)	mg/L	1	2	170	
Total suspended solids (TSS)	mg/L	1	2	762	
Settleable solids	ml/L	-	0.1	15.0	
Sulfide	mg/L	0.3	0.5	1.2	
Total dissolved solids (TDS)	mg/L	1	3	486	
Oil and grease	mg/L	0.5	1.6	2.4	
Total kjeldahl nitrogen (TKN)	mg/L	1	2	94	
ลักษณะตัวอย่าง					สีเหลือง ขุ่น มีตะกอนสีเทาปน มืดขึ้น

ใบรายงานผลการทดสอบรับรองเฉพาะตัวอย่างที่ได้รับการทดสอบเท่านั้น
ห้ามคัดลอกใบรายงานผลการทดสอบแต่เพียงบางส่วน โดยไม่ได้รับอนุญาตจากห้องปฏิบัติการทดสอบเป็นลายลักษณ์อักษร



C.E.M TECHNOLOGY (THAILAND) CO., LTD.

บริษัท ซี.เอ็ม เทคโนโลยี (ไทยแลนด์) จำกัด

ห้องปฏิบัติการ : 219/43 หมู่ 12 ถนนพหลโยธิน ตำบลหนองแขม อำเภอกระทุ่มแบน

จังหวัดสมุทรสาคร 74130

Email: cem_report@hotmail.com โทรศัพท์ 02-441-7100-99 Fax 02-441-7176

หมายเลขรายงานผลการทดสอบ CEM-68-2652-01

ผลการทดสอบ (ต่อ)

รายการทดสอบ	หน่วย	LOD ⁽¹⁾	LOQ ⁽²⁾	ผลการทดสอบคุณภาพน้ำเสีย	
				ก่อนการบำบัด	จุดที่ 2 บริเวณส่วนแยกกากตะกอน ในระบบบำบัดน้ำเสียชุดที่ 2
pH	-	-	-	7.1	7 ตุลาคม 2568
Biochemical oxygen demand (BOD)	mg/L	1	2	8	
Total suspended solids (TSS)	mg/L	1	2	25	
Settleable solids	ml/L	-	0.1	4.0	
Sulfide	mg/L	0.3	0.5	ND ⁽³⁾	
Total dissolved solids (TDS)	mg/L	1	3	460	
Oil and grease	mg/L	0.5	1.6	< 1.6	
Total kjeldahl nitrogen (TKN)	mg/L	1	2	17	
ลักษณะตัวอย่าง				สีเหลือง ใส มีตะกอน	

ใบรายงานผลการทดสอบรับรองเฉพาะตัวอย่างที่ได้รับการทดสอบเท่านั้น
ห้ามคัดลอกใบรายงานผลการทดสอบแต่เพียงบางส่วน โดยไม่ได้รับอนุญาตจากห้องปฏิบัติการทดสอบเป็นลายลักษณ์อักษร



C.E.M TECHNOLOGY (THAILAND) CO., LTD.

บริษัท ซี.เอ็ม เทคโนโลยี (ไทยแลนด์) จำกัด

ห้องปฏิบัติการ : 219/43 หมู่ 12 ถนนพหลโยธิน ตำบลหนองน้อย อำเภอกระทุ่มแบน

จังหวัดสมุทรสาคร 74130

Email: cem_report@hotmail.com โทรศัพท์ 02-441-7100-99 Fax 02-441-7176

หมายเลขรายงานผลการทดสอบ CEM-68-2652-01

ผลการทดสอบ (ต่อ)

รายการทดสอบ	หน่วย	LOD ⁽¹⁾	LOQ ⁽²⁾	ผลการทดสอบคุณภาพน้ำทั้ง		มาตรฐาน คุณภาพน้ำทั้ง อาคารอยู่อาศัย (อาคารชุด) ประเภท พ. (3)
				หลังการบำบัด	จุดที่ 3 บริเวณบ่อพักน้ำใส ในระบบบำบัดน้ำเสียชุดที่ 1	
				7 ตุลาคม 2568		
pH	-	-	-	7.0		5.5-9.0
Biochemical oxygen demand (BOD)	mg/L	1	2	5		≤ 30
Total suspended solids (TSS)	mg/L	1	2	7		≤ 40
Settleable solids	ml/L	-	0.1	< 0.1		-
Sulfide	mg/L	0.3	0.5	ND ⁽⁵⁾		≤ 1.0
Total dissolved solids (TDS)	mg/L	1	3	396		≤ 1,000
Oil and grease	mg/L	0.5	1.6	< 1.6		≤ 20
Total kjeldahl nitrogen (TKN)	mg/L	1	2	10		≤ 35
ลักษณะตัวอย่าง				สีเหลือง ใส มีตะกอนเล็กน้อย		

ใบรายงานผลการทดสอบรับรองเฉพาะตัวอย่างที่ได้รับผลการทดสอบเท่านั้น
ห้ามคัดลอกใบรายงานผลการทดสอบแต่เพียงบางส่วน โดยไม่ได้รับอนุญาตจากห้องปฏิบัติการทดสอบเป็นลายลักษณ์อักษร



C.E.M TECHNOLOGY (THAILAND) CO., LTD.

บริษัท ซี.เอ็ม เทคโนโลยี (ไทยแลนด์) จำกัด

ห้องปฏิบัติการ : 219/43 หมู่ 12 ถนนพหลโยธิน ตำบลหนองน้อย อำเภอกระทุ่มแบน

จังหวัดสมุทรสาคร 74130

Email: cem_report@hotmail.com โทรศัพท์ 02-441-7100-99 Fax 02-441-7176

หมายเลขรายงานผลการทดสอบ CEM-68-2652-01

ผลการทดสอบ (ต่อ)

รายการทดสอบ	หน่วย	LOD ⁽¹⁾	LOQ ⁽²⁾	ผลการทดสอบคุณภาพน้ำทั้ง		มาตรฐาน คุณภาพน้ำทั้ง อาคารอยู่อาศัย (อาคารชุด) ประเภท พ. (3)
				หลังการบำบัด	จุดที่ 4 บริเวณบ่อพักน้ำใส ในระบบบำบัดน้ำเสียชุดที่ 2	
				7 ตุลาคม 2568		
pH	-	-	-	6.6		5.5-9.0
Biochemical oxygen demand (BOD)	mg/L	1	2	4		≤ 30
Total suspended solids (TSS)	mg/L	1	2	6		≤ 40
Settleable solids	ml/L	-	0.1	< 0.1		-
Sulfide	mg/L	0.3	0.5	ND ⁽⁵⁾		≤ 1.0
Total dissolved solids (TDS)	mg/L	1	3	498		≤ 1,000
Oil and grease	mg/L	0.5	1.6	< 1.6		≤ 20
Total kjeldahl nitrogen (TKN)	mg/L	1	2	4		≤ 35
ลักษณะตัวอย่าง				สีเหลือง ใส มีตะกอนเล็กน้อย		

ใบรายงานผลการทดสอบรับรองเฉพาะตัวอย่างที่ได้รับผลการทดสอบเท่านั้น
ห้ามคัดลอกใบรายงานผลการทดสอบแต่เพียงบางส่วน โดยไม่ได้รับอนุญาตจากห้องปฏิบัติการทดสอบเป็นลายลักษณ์อักษร



C.E.M TECHNOLOGY (THAILAND) CO., LTD.

บริษัท ซี.เอ็ม เทคโนโลยี (ไทยแลนด์) จำกัด

ห้องปฏิบัติการ : 219/43 หมู่ 12 ถนนพหลโยธิน ตำบลหนองแขม อำเภอเมืองนนทบุรี

จังหวัดนนทบุรี 11000

Email: cem_report@hotmail.com โทรศัพท์ 02-441-7100-99 Fax 02-441-7176

หมายเลขรายงานผลการทดสอบ: CEM-68-2652-01

ผลการทดสอบ (ต่อ)

รายการทดสอบ	หน่วย	LOD ⁽¹⁾	LOQ ⁽²⁾	ผลการทดสอบคุณภาพน้ำทิ้ง		มาตรฐานคุณภาพน้ำทิ้ง น้ำทิ้งอาคารอยู่ อาศัย (อาคารชุด) ประเภท พ.3
				ก่อนระบายออกนอก โครงการ	จุดที่ 5 บริเวณบ่อตกตะกอน/บ่อตรวจคุณภาพน้ำ	
pH	-	-	-	-	7.2	5.5-9.0
Biochemical oxygen demand (BOD)	mg/L	1	2	8		≤ 30
Total suspended solids (TSS)	mg/L	1	2	4		≤ 40
Settleable solids	ml/L	-	0.1	< 0.1		-
Sulfide	mg/L	0.3	0.5	ND ⁽⁶⁾		≤ 1.0
Total dissolved solids (TDS)	mg/L	1	3	473		≤ 1,000
Oil and grease	mg/L	0.5	1.6	< 1.6		≤ 20
Total kjeldahl nitrogen (TKN)	mg/L	1	2	8		≤ 35
ลักษณะตัวอย่าง						สีเหลืองอ่อน ใส มีตะกอนเล็กน้อย

ใบรายงานผลการทดสอบรับรองเฉพาะตัวอย่างที่ได้รับการทดสอบเท่านั้น
ห้ามคัดลอกใบรายงานผลการทดสอบแต่เพียงบางส่วน โดยไม่ได้รับอนุญาตจากบริษัทฯ



C.E.M TECHNOLOGY (THAILAND) CO., LTD.

บริษัท ซี.เอ็ม เทคโนโลยี (ไทยแลนด์) จำกัด

ห้องปฏิบัติการ : 219/43 หมู่ 12 ถนนพหลโยธิน ตำบลหนองแขม อำเภอเมืองนนทบุรี

จังหวัดนนทบุรี 11000

Email: cem_report@hotmail.com โทรศัพท์ 02-441-7100-99 Fax 02-441-7176

หมายเลขรายงานผลการทดสอบ: CEM-68-2652-01

ผลการทดสอบ (ต่อ)

รายการทดสอบ	หน่วย	LOD ⁽¹⁾	LOQ ⁽²⁾	ผลการทดสอบคุณภาพน้ำประปา		มาตรฐาน คุณภาพน้ำ ประปา
				จุดที่ 6 คุณภาพน้ำประปา บริเวณสวนเด็ก	7 ตุลาคม 2568	
Total coliform bacteria (TCB)	MPN/100 mL	1.1	-	ND ⁽⁵⁾		≤ 10
Fecal coliform bacteria (FCB)	MPN/100 mL	1.1	-	ND ⁽⁵⁾		ไม่พบ
ลักษณะตัวอย่าง						ไม่มีสี ใส ไม่มีตะกอน

รายการทดสอบ	หน่วย	LOD ⁽¹⁾	LOQ ⁽²⁾	ผลการทดสอบคุณภาพน้ำประปา		มาตรฐาน คุณภาพน้ำ ประปา
				จุดที่ 7 คุณภาพน้ำประปา บริเวณสวนเด็ก	7 ตุลาคม 2568	
Total coliform bacteria (TCB)	MPN/100 mL	1.1	-	ND ⁽⁵⁾		≤ 10
Fecal coliform bacteria (FCB)	MPN/100 mL	1.1	-	ND ⁽⁵⁾		ไม่พบ
ลักษณะตัวอย่าง						ไม่มีสี ใส ไม่มีตะกอน

วิธีทดสอบ :	1. pH : Standard method for the examination of water and wastewater, APHA, AWWA, WEF 24 th ed., 2023, Part 4500-H ⁺ B
	2. Biochemical oxygen demand (BOD) : Standard method for the examination of water and wastewater, APHA, AWWA, WEF 24 th ed., 2023, Part 5210 B
	3. Total suspended solids (TSS) : Standard method for the examination of water and wastewater, APHA, AWWA, WEF 24 th ed., 2023, Part 2540 D
	4. Sulfide : Standard method for the examination of water and wastewater, APHA, AWWA, WEF 24 th ed., 2023, Part 4500-S ²⁻ F

ใบรายงานผลการทดสอบรับรองเฉพาะตัวอย่างที่ได้รับการทดสอบเท่านั้น
ห้ามคัดลอกใบรายงานผลการทดสอบแต่เพียงบางส่วน โดยไม่ได้รับอนุญาตจากบริษัทฯ



C.E.M. TECHNOLOGY (THAILAND) CO., LTD.

บริษัท ซี.เอ็ม. เทคโนโลยี (ไทยแลนด์) จำกัด

ห้องปฏิบัติการ : 219/43 หมู่ 12 ถนนพหลโยธิน ตำบลอินทนนท์ อำเภอกระทุ่มแบน

จังหวัดสมุทรสาคร 74130

Email: cem_report@hotmail.com โทรศัพท์ 02-441-7100-99 Fax 02-441-7176

หมายเลขรายงานผลการทดสอบ CEM-68-2632-01

วิธีทดสอบ : (ต่อ)	
5. Total dissolved solids (TDS) : Standard method for the examination of water and wastewater, APHA, AWWA, WEF 24 th ed., 2023, Part 2540 C	
6. Total kjeldahl nitrogen (TKN) : Standard method for the examination of water and wastewater, APHA, AWWA, WEF 24 th ed., 2023, Part 4500-N _{org} B	
7. Settleable solids : Standard method for the examination of water and wastewater, APHA, AWWA, WEF 24 th ed., 2023, Part 2540 F	
8. Oil and grease : Standard method for the examination of water and wastewater, APHA, AWWA, WEF 24 th ed., 2023, Part 5520 B	
9. Total coliform bacteria (TCB) : Standard method for the examination of water and wastewater, APHA, AWWA, WEF 24 th ed., 2023, Part 9221 B	
10. Fecal coliform bacteria (FCB) : Standard method for the examination of water and wastewater, APHA, AWWA, WEF 24 th ed., 2023, Part 9221 B, 9221 E	

- หมายเหตุ
- (1) = Limit of detection (ขีดจำกัดต่ำสุดของวิธีทดสอบ)
 - (2) = Limit of quantitation (ปริมาณต่ำสุดที่สามารถตรวจหาได้ในเชิงปริมาณ)
 - (3) = ประกาศกระทรวงทรัพยากรธรรมชาติและสิ่งแวดล้อม เรื่อง กำหนดมาตรฐานควบคุมการระบายน้ำทิ้งจากอาคารบางประเภทและบางขนาด พ.ศ. 2567
 - (4) = ค่าแนะนำของคณะกรรมการสาธารณสุข ฉบับที่ 1/2550 เรื่อง การควบคุมการประกอบกิจการระบายน้ำทิ้งหรือกิจกรรมอื่นๆ ในพื้นที่เดียวกัน
 - (5) = Not detectable (ไม่พบการตรวจวัดได้ ; ค่าที่ได้ < LOD)

บริษัท ซี.เอ็ม. เทคโนโลยี (ไทยแลนด์) จำกัด

หมายเหตุ 2 : ผู้รับตัวอย่าง นายนิมิวิชย์ เต็มกลิ่นาน

ใบรายงานผลการทดสอบรับรองเฉพาะตัวอย่างที่ได้รับการทดสอบเท่านั้น

ห้ามคัดลอกใบรายงานผลการทดสอบแต่เพียงบางส่วน โดยไม่ได้รับอนุญาตจากห้องปฏิบัติการทดสอบเป็นลายลักษณ์อักษร



บริษัท ซี.เอ็ม. เทคโนโลยี (ไทยแลนด์) จำกัด

ห้องปฏิบัติการ : 219/43 หมู่ 12 ถนนพหลโยธิน ตำบลอินทนนท์ อำเภอกระทุ่มแบน

จังหวัดสมุทรสาคร 74130

Email: cem_report@hotmail.com โทรศัพท์ 02-441-7100-99 Fax 02-441-7176

หมายเลขรายงานผลการทดสอบ CEM-68-2879-01

รายงานผลการทดสอบคุณภาพน้ำ

ผู้ประสานโครงการ : นิติบุคคลอาคารชุด เคพี อีโพล ศาลา
สถานที่ตั้ง : ทางหลวงชนบท สาย บข 4006 เขตทางหลวงหมายเลข 3310-บ้านกลาง (ศาลา-นครชัยศรี) ตำบลศาลา
อำเภอพุทธมณฑล จังหวัดนครปฐม

ผลการตรวจสอบคุณภาพน้ำ

- จุดเก็บตัวอย่าง
- จุดที่ 1 บริเวณปรับปรุงสภาพสมดุลในระบบบำบัดน้ำเสียชุดที่ 1
 - จุดที่ 2 บริเวณส่วนแยกตะกอนในระบบบำบัดน้ำเสียชุดที่ 2
 - จุดที่ 3 บริเวณบ่อบำบัดน้ำเสียชุดที่ 1
 - จุดที่ 4 บริเวณบ่อบำบัดน้ำเสียชุดที่ 2
 - จุดที่ 5 บริเวณบ่อดักตะกอน/เปิดตรวจคุณภาพน้ำ
 - จุดที่ 6 คุณภาพน้ำสระบัวหน้า บริเวณสวนเล็ก
 - จุดที่ 7 คุณภาพน้ำสระบัวหน้า บริเวณสวนเดิน

สถานที่เก็บตัวอย่าง : โครงการ KAVE POP SALAYA (เคพี อีโพล ศาลา)

ทางหลวงชนบท สาย บข 4006 เขตทางหลวงหมายเลข 3310-บ้านกลาง (ศาลา-นครชัยศรี)

ตำบลศาลา อำเภอพุทธมณฑล จังหวัดนครปฐม

วันที่เก็บตัวอย่าง : 6 พฤศจิกายน 2568 วันที่รับตัวอย่าง : 7 พฤศจิกายน 2568

วันที่ทดสอบ : 7-25 พฤศจิกายน 2568 วันที่ออกรายงาน : 13 ธันวาคม 2568

เครื่องมือ : Analytical balance "Sartorius" Model BSA Series, Serial No. SWB3139614148, ID No. CI-01-003

DO meter "YSI" Model 5000/5100, Serial No. 181109487, ID No. WW-15-001

Incubator "Binder" Model KB240, Serial No. 20180000012164, ID No. WW-16-001

Oven "Memmert" Model MEM-1 UF55, Serial No. B219.0142, ID No. WW-05-002

pH meter "Thermo fisher" Model orion versaster pro, Serial No. 12260, ID No. WW-03-001

Distillation unit vepodest "Gerhardt" Model VAP 200, Serial No. 5260 18 0181, ID No. WW-20-001

Turbosog "Gerhardt" Model TUR, Serial No. 6300 18 0137, ID No. WW-21-001

Rotary evaporator "KNF" Model RC600, Serial No. 6.12360309, ID No. WW-17-001

ใบรายงานผลการทดสอบรับรองเฉพาะตัวอย่างที่ได้รับการทดสอบเท่านั้น

ห้ามคัดลอกใบรายงานผลการทดสอบแต่เพียงบางส่วน โดยไม่ได้รับอนุญาตจากห้องปฏิบัติการทดสอบ



บริษัท ซี.เอ็ม. เทคโนโลยี (ไทยแลนด์) จำกัด

ห้องปฏิบัติการ : 219/43 หมู่ 12 ถนนพหลโยธิน ตำบลอ้นน้อย อำเภอกระทุ่มแบน
จังหวัดสมุทรสาคร 74130
Email: cem_report@hotmail.com โทรศัพท์ 02-441-7100-99 Fax 02-441-7176

หมายเหตุรายงานผลการทดสอบ CEM-68-2879-01

ผลการทดสอบ

รายการทดสอบ	หน่วย	LOD ⁽¹⁾	LOQ ⁽²⁾	ผลการทดสอบคุณภาพน้ำเสีย	
				ก่อนการบำบัด	
				จุดที่ 1 บริเวณบ่อปรับสภาพสมดุล ในระบบบำบัดน้ำเสียชุดที่ 1	
				6 พฤศจิกายน 2568	
pH	-	-	-	7.7	
Biochemical oxygen demand (BOD)	mg/L	1	2	53	
Total suspended solids (TSS)	mg/L	1	2	37	
Settleable solids	ml/L	-	0.1	<0.1	
Sulfide	mg/L	0.3	0.5	0.7	
Total dissolved solids (TDS)	mg/L	1	3	637	
Oil and grease	mg/L	0.5	1.6	2.3	
Total kjeldahl nitrogen (TKN)	mg/L	1	2	66	
ลักษณะตัวอย่าง				สีเหลือง ขุ่นเล็กน้อย มีตะกอน มีกลิ่น	

ใบรายงานผลการทดสอบรับรองเฉพาะตัวอย่างที่ได้รับการทดสอบเท่านั้น
ห้ามคัดลอกใบรายงานผลการทดสอบแต่เพียงบางส่วน โดยไม่ได้รับอนุญาตจากห้องปฏิบัติการทดสอบเป็นลายลักษณ์อักษร



บริษัท ซี.เอ็ม. เทคโนโลยี (ไทยแลนด์) จำกัด

ห้องปฏิบัติการ : 219/43 หมู่ 12 ถนนพหลโยธิน ตำบลอ้นน้อย อำเภอกระทุ่มแบน
จังหวัดสมุทรสาคร 74130
Email: cem_report@hotmail.com โทรศัพท์ 02-441-7100-99 Fax 02-441-7176

หมายเหตุรายงานผลการทดสอบ CEM-68-2879-01

ผลการทดสอบ (ต่อ)

รายการทดสอบ	หน่วย	LOD ⁽¹⁾	LOQ ⁽²⁾	ผลการทดสอบคุณภาพน้ำเสีย	
				ก่อนการบำบัด	
				จุดที่ 2 บริเวณส่วนแยกตะกอน ในระบบบำบัดน้ำเสียชุดที่ 2	
				6 พฤศจิกายน 2568	
pH	-	-	-	7.4	
Biochemical oxygen demand (BOD)	mg/L	1	2	22	
Total suspended solids (TSS)	mg/L	1	2	55	
Settleable solids	ml/L	-	0.1	<0.1	
Sulfide	mg/L	0.3	0.5	ND ⁽³⁾	
Total dissolved solids (TDS)	mg/L	1	3	521	
Oil and grease	mg/L	0.5	1.6	1.9	
Total kjeldahl nitrogen (TKN)	mg/L	1	2	44	
ลักษณะตัวอย่าง				สีเหลือง ขุ่นเล็กน้อย มีตะกอน	

ใบรายงานผลการทดสอบรับรองเฉพาะตัวอย่างที่ได้รับการทดสอบเท่านั้น
ห้ามคัดลอกใบรายงานผลการทดสอบแต่เพียงบางส่วน โดยไม่ได้รับอนุญาตจากห้องปฏิบัติการทดสอบเป็นลายลักษณ์อักษร



บริษัท ซี.เอ็ม. เทคโนโลยี (ไทยแลนด์) จำกัด

ห้องปฏิบัติการ : 219/43 หมู่ 12 ถนนพหลโยธิน ตำบลอินทนนท์ อำเภอกระทุ่มแบน
จังหวัดสมุทรสาคร 74130
Email: cem_report@hotmail.com โทรศัพท์ 02-441-7100-99 Fax 02-441-7176

หมายเหตุรายงานผลการทดสอบ CEM-48-2879-01

ผลการทดสอบ (ต่อ)

รายการทดสอบ	หน่วย	LOD ⁽¹⁾	LOQ ⁽²⁾	ผลการทดสอบคุณภาพน้ำทั้ง	มาตรฐาน คุณภาพน้ำทั้ง อาคารอยู่อาศัย (อาคารชุด) ประเภท พ.3)
				หลังการบำบัด จุดที่ 3 บริเวณบ่อกักน้ำใส ในระบบบำบัดน้ำเสียจุดที่ 1 6 พฤศจิกายน 2568	
pH	-	-	-	7.3	5.5-9.0
Biochemical oxygen demand (BOD)	mg/L	1	2	12	≤ 30
Total suspended solids (TSS)	mg/L	1	2	2	≤ 40
Settleable solids	ml/L	-	0.1	< 0.1	-
Sulfide	mg/L	0.3	0.5	ND ⁽³⁾	≤ 1.0
Total dissolved solids (TDS)	mg/L	1	3	498	≤ 1,000
Oil and grease	mg/L	0.5	1.6	< 1.6	≤ 20
Total kjeldahl nitrogen (TKN)	mg/L	1	2	32	≤ 35
ลักษณะตัวอย่าง				สีเหลือง ใส มีตะกอนเล็กน้อย	

ใบรายงานผลการทดสอบรับรองเฉพาะตัวอย่างที่ส่งรับการทดสอบเท่านั้น
ห้ามคัดลอกใบรายงานผลการทดสอบแต่เพียงบางส่วน โดยไม่ได้รับอนุญาตจากห้องปฏิบัติการทดสอบเป็นลายลักษณ์อักษร



บริษัท ซี.เอ็ม. เทคโนโลยี (ไทยแลนด์) จำกัด

ห้องปฏิบัติการ : 219/43 หมู่ 12 ถนนพหลโยธิน ตำบลอินทนนท์ อำเภอกระทุ่มแบน
จังหวัดสมุทรสาคร 74130
Email: cem_report@hotmail.com โทรศัพท์ 02-441-7100-99 Fax 02-441-7176

หมายเหตุรายงานผลการทดสอบ CEM-68-2879-01

ผลการทดสอบ (ต่อ)

รายการทดสอบ	หน่วย	LOD ⁽¹⁾	LOQ ⁽²⁾	ผลการทดสอบคุณภาพน้ำทั้ง	มาตรฐาน คุณภาพน้ำทั้ง อาคารอยู่อาศัย (อาคารชุด) ประเภท พ.3)
				หลังการบำบัด จุดที่ 4 บริเวณบ่อกักน้ำแปรก ในระบบบำบัดน้ำเสียจุดที่ 2 6 พฤศจิกายน 2568	
pH	-	-	-	5.4	5.5-9.0
Biochemical oxygen demand (BOD)	mg/L	1	2	4	≤ 30
Total suspended solids (TSS)	mg/L	1	2	3	≤ 40
Settleable solids	ml/L	-	0.1	< 0.1	-
Sulfide	mg/L	0.3	0.5	ND ⁽³⁾	≤ 1.0
Total dissolved solids (TDS)	mg/L	1	3	426	≤ 1,000
Oil and grease	mg/L	0.5	1.6	< 1.6	≤ 20
Total kjeldahl nitrogen (TKN)	mg/L	1	2	6	≤ 35
ลักษณะตัวอย่าง				สีเหลือง ใส มีตะกอนเล็กน้อย	

ใบรายงานผลการทดสอบรับรองเฉพาะตัวอย่างที่ส่งรับการทดสอบเท่านั้น
ห้ามคัดลอกใบรายงานผลการทดสอบแต่เพียงบางส่วน โดยไม่ได้รับอนุญาตจากห้องปฏิบัติการทดสอบเป็นลายลักษณ์อักษร



บริษัท ซี.เอ็ม. เทคโนโลยี (ไทยแลนด์) จำกัด

ห้องปฏิบัติการ : 219/43 หมู่ 12 ถนนพหลโยธิน ตำบลอินทนนท์ อำเภอวังน้อย จังหวัดพระนครศรีอยุธยา 74130
Email: cem_report@hotmail.com โทรศัพท์ 02-441-7100-99 Fax 02-441-7176

หมายเลขรายงานผลการทดสอบ CEM-68-2879-01

ผลการทดสอบ (ต่อ)

รายการทดสอบ	หน่วย	LOD ⁽¹⁾	LOQ ⁽²⁾	ผลการทดสอบคุณภาพน้ำทิ้ง	มาตรฐานคุณภาพน้ำทิ้ง อุตสาหกรรม/ อากาศ (อาคารชุด) ประเภท ข ⁽³⁾
				ก่อนระบายออกนอกโครงการ จุดที่ 5 บริเวณบ่อพักและ/ บ่อตกตะกอนน้ำ 6 พฤศจิกายน 2568	
pH	-	-	-	7.3	5.5-9.0
Biochemical oxygen demand (BOD)	mg/L	1	2	3	≤ 30
Total suspended solids (TSS)	mg/L	1	2	4	≤ 40
Settleable solids	ml/L	-	0.1	< 0.1	-
Sulfide	mg/L	0.3	0.5	ND ⁽⁵⁾	≤ 1.0
Total dissolved solids (TDS)	mg/L	1	3	498	≤ 1,000
Oil and grease	mg/L	0.5	1.6	< 1.6	≤ 20
Total kjeldahl nitrogen (TKN)	mg/L	1	2	5	≤ 35
ลักษณะตัวอย่าง					สีเหลืองอ่อน ใส มีตะกอนเล็กน้อย



ใบรายงานผลการทดสอบรับรองเฉพาะตัวอย่างที่ได้รับการทดสอบเท่านั้น
ห้ามตัดเข้าใบรายงานผลการทดสอบแต่เพียงบางส่วน โดยไม่ได้รับอนุญาตหรือการผิดชอบเป็นลายลักษณ์อักษร



บริษัท ซี.เอ็ม. เทคโนโลยี (ไทยแลนด์) จำกัด

ห้องปฏิบัติการ : 219/43 หมู่ 12 ถนนพหลโยธิน ตำบลอินทนนท์ อำเภอวังน้อย จังหวัดพระนครศรีอยุธยา 74130
Email: cem_report@hotmail.com โทรศัพท์ 02-441-7100-99 Fax 02-441-7176

หมายเลขรายงานผลการทดสอบ CEM-68-2879-01

ผลการทดสอบ (ต่อ)

รายการทดสอบ	หน่วย	LOD ⁽¹⁾	LOQ ⁽²⁾	ผลการทดสอบคุณภาพน้ำประปา	มาตรฐานคุณภาพน้ำประปา
				จุดที่ 6 คุณภาพน้ำประปา บริเวณสวนเด็ก 6 พฤศจิกายน 2568	
Total coliform bacteria (TCB)	MPN/100 mL	1.1	-	ND ⁽⁵⁾	≤ 10
Fecal coliform bacteria (FCB)	MPN/100 mL	1.1	-	ND ⁽⁵⁾	ไม่พบ
ลักษณะตัวอย่าง					ไม่มีสี ใส ไม่มีตะกอน

รายการทดสอบ	หน่วย	LOD ⁽¹⁾	LOQ ⁽²⁾	ผลการทดสอบคุณภาพน้ำประปา	มาตรฐานคุณภาพน้ำประปา
				จุดที่ 7 คุณภาพน้ำประปา บริเวณสวนเด็ก 6 พฤศจิกายน 2568	
Total coliform bacteria (TCB)	MPN/100 mL	1.1	-	ND ⁽⁵⁾	≤ 10
Fecal coliform bacteria (FCB)	MPN/100 mL	1.1	-	ND ⁽⁵⁾	ไม่พบ
ลักษณะตัวอย่าง					ไม่มีสี ใส ไม่มีตะกอน

- มาตรฐานวิธีการทดสอบ :
- pH : Standard method for the examination of water and wastewater, APHA, AWWA, WEF 24th ed., 2023, Part 4500-H⁺ B
 - Biochemical oxygen demand (BOD) : Standard method for the examination of water and wastewater, APHA, AWWA, WEF 24th ed., 2023, Part 5210 B
 - Total suspended solids (TSS) : Standard method for the examination of water and wastewater, APHA, AWWA, WEF 24th ed., 2023, Part 2540 D
 - Sulfide : Standard method for the examination of water and wastewater, APHA, AWWA, WEF 24th ed., 2023, Part 4500-S²⁻ F



ใบรายงานผลการทดสอบรับรองเฉพาะตัวอย่างที่ได้รับการทดสอบเท่านั้น
ห้ามตัดเข้าใบรายงานผลการทดสอบแต่เพียงบางส่วน โดยไม่ได้รับอนุญาตหรือการผิดชอบเป็นลายลักษณ์อักษร



บริษัท ซี.อี.เอ็ม เทคโนโลยี (ไทยแลนด์) จำกัด

ห้องปฏิบัติการ : 219/43 หมู่ 12 ถนนพหลโยธิน ตำบลอินท้อย อำเภอกระทุ่มแบน
จังหวัดสมุทรสาคร 74130
Email: cem_report@hotmail.com โทรศัพท์ 02-441-7100-99 Fax 02-441-7176

หมายเลขรายงานผลการทดสอบ CEM-68-2879-01

มาตรฐาน วิธีการทดสอบ : (ต่อ)	5. Total dissolved solids (TDS) : Standard method for the examination of water and wastewater, APHA, AWWA, WEF 24 th ed., 2023, Part 2540 C 6. Total kjeldahl nitrogen (TKN) : Standard method for the examination of water and wastewater, APHA, AWWA, WEF 24 th ed., 2023, Part 4500-N _{org} B 7. Settleable solids : Standard method for the examination of water and wastewater, APHA, AWWA, WEF 24 th ed., 2023, Part 2540 F 8. Oil and grease : Standard method for the examination of water and wastewater, APHA, AWWA, WEF 24 th ed., 2023, Part 5520 B 9. Total coliform bacteria (TCB) : Standard method for the examination of water and wastewater, APHA, AWWA, WEF 24 th ed., 2023, Part 9221 B 10. Fecal coliform bacteria (FCB) : Standard method for the examination of water and wastewater, APHA, AWWA, WEF 24 th ed., 2023, Part 9221 B, 9221 E
------------------------------------	--

- หมายเหตุ
- (1) = Limit of detection (ขีดจำกัดต่ำสุดของวิธีทดสอบ)
 - (2) = Limit of quantitation (ปริมาณต่ำสุดที่สามารถตรวจหาค่าได้ในเชิงปริมาณ)
 - (3) = ประกาศกระทรวงสาธารณสุขและสิ่งแวดล้อม เรื่อง กำหนดมาตรฐานควบคุมการระบายน้ำทิ้งจากสถานประกอบการและโรงงาน พ.ศ. 2567
 - (4) = ค่าแนะนำของคณะกรรมการสุขภาพฯ ฉบับที่ 1/2550 เรื่อง การควบคุมการประกอบกิจการสระว่ายน้ำหรือกิจกรรมอื่น ๆ ในทำนองเดียวกัน
 - (5) = Not detectable (ไม่สามารถตรวจวัดได้ : ค่าที่ได้น้อยกว่า LOD)

ผู้เก็บตัวอย่าง : นายธนวิษณุ เอี่ยมเดือน

ใบรายงานผลการทดสอบรับรองเฉพาะตัวอย่างที่ได้รับการทดสอบเท่านั้น
ห้ามคัดลอกใบรายงานผลการทดสอบแต่เพียงบางส่วน โดยไม่ได้รับอนุญาตจากห้องปฏิบัติการทดสอบเป็นลายลักษณ์อักษร



บริษัท ซี.อี.เอ็ม เทคโนโลยี (ไทยแลนด์) จำกัด

ห้องปฏิบัติการ : 219/43 หมู่ 12 ถนนพหลโยธิน ตำบลอินท้อย อำเภอกระทุ่มแบน
จังหวัดสมุทรสาคร 74130
Email: cem_report@hotmail.com โทรศัพท์ 02-441-7100-99 Fax 02-441-7176

หมายเลขรายงานผลการทดสอบ CEM-68-3130-01

ชื่อสถานประกอบการ : สถานที่ตั้ง	บริษัท สดกอาหารสุุด คอฟฟี่ ศาลา : ทางหลวงชนบท สาย นฐ 4006 แยกทางหลวงหมายเลข 3310-บ้านกลาง (ศาลา-นครชัยศรี) ตำบลศาลา อำเภอพุทธเมธะ จังหวัดนครปฐม
จุดเก็บตัวอย่าง	ผลการทดสอบคุณภาพน้ำ : จุดที่ 1 บริเวณบ่อปรับสภาพน้ำดิบระบบบำบัดน้ำเสียชุดที่ 1 จุดที่ 2 บริเวณส่วนแยกตกตะกอนในระบบบำบัดน้ำเสียชุดที่ 2 จุดที่ 3 บริเวณบ่อกักน้ำใสในระบบบำบัดน้ำเสียชุดที่ 1 จุดที่ 4 บริเวณบ่อกักน้ำแรก หลังระบบบำบัดน้ำเสียชุดที่ 2 จุดที่ 5 บริเวณบ่อดักตะกอนโคลนจากจุดคุณภาพน้ำ จุดที่ 6 คุณภาพน้ำสระบัวหน้า บริเวณสวนเล็ก จุดที่ 7 คุณภาพน้ำสระบัวหน้า บริเวณสวนต้น
สถานที่เก็บตัวอย่าง	: โรงรกร KAVE POP SALAYA (คอฟฟี่ ศาลา) ทางหลวงชนบท สาย นฐ 4006 แยกทางหลวงหมายเลข 3310-บ้านกลาง (ศาลา-นครชัยศรี)

- วันที่เก็บตัวอย่าง : 4 ธันวาคม 2568 วันที่รับตัวอย่าง : 6 ธันวาคม 2568
วันที่ทดสอบ : 6-22 ธันวาคม 2568 วันที่ออกรายงาน : 24 ธันวาคม 2568
เครื่องมือ : Analytical balance "Sartorius" Model BSA Series, Serial No. SW33139614148, ID No. CI-01-003
DO meter "YSI" Model 5000/5100, Serial No. 18L109487, ID No. WW-15-001
Incubator "Bracer" Model KB240, Serial No. 201800000: 2164, ID No. WW-16-001
Oven "Mermert" Model MEM-1 UF55, Serial No. B219.0142, ID No. WW-05-002
pH meter "Thermo fisher" Model orion versaster pro, Serial No. 2260, ID No. WW-03-001
Distillation unit vepodest "Gerhardt" Model VAP 200, Serial No. 5200 13 0181, ID No. WW-20-001
Turbosog "Gerhardt" Model TUR, Serial No. 6500 18 0137, ID No. WW-21-001
Rotary evaporator "KJNF" Model RC600, Serial No. 6.12360309, ID No. WW-17-001

ใบรายงานผลการทดสอบรับรองเฉพาะตัวอย่างที่ได้รับการทดสอบเท่านั้น
ห้ามคัดลอกใบรายงานผลการทดสอบแต่เพียงบางส่วน โดยไม่ได้รับอนุญาตจากห้องปฏิบัติการทดสอบเป็นลายลักษณ์อักษร



บริษัท ซี.อี.เอ็ม เทคโนโลยี (ไทยแลนด์) จำกัด

ห้องปฏิบัติการ : 219/43 หมู่ 12 ถนนพหลโยธิน ตำบลอินทนนท์ อำเภอจอมจุกเขมม

จังหวัดน่าน 74130

Email: cem_report@hotmail.com โทรศัพท์ 02-441-7100-99 Fax 02-441-7176

หมายเลขรายงานผลการทดสอบ CEM-68-3130-01

ผลการทดสอบ

รายการทดสอบ	หน่วย	LOD ⁽¹⁾	LOQ ⁽²⁾	ผลการทดสอบคุณภาพน้ำเสีย
				ก่อนการบำบัด จุดที่ 1 บริเวณท่อประปาเทศบาลนคร ในระบบบำบัดน้ำเสียจุดที่ 1 4 ธันวาคม 2568
pH	-	-	-	7.3
Biochemical oxygen demand (BOD)	mg/L	1	2	164
Total suspended solids (TSS)	mg/L	1	2	654
Settleable solids	ml/L	-	0.1	20.0
Sulfide	mg/L	0.3	0.5	2.0
Total dissolved solids (TDS)	mg/L	1	3	798
Oil and grease	mg/L	0.5	1.6	10.2
Total kjeldahl nitrogen (TKN)	mg/L	1	2	69
ลักษณะตัวอย่าง				สีเหลือง ขุ่น มีตะกอนสีน้ำตาล มีกลิ่น



ใบรายงานผลการทดสอบรับรองเฉพาะข้อบ่งชี้ที่ได้รับการทดสอบเท่านั้น
ห้ามคัดลอกใบรายงานผลการทดสอบแต่เพียงบางส่วน โดยไม่ได้รับอนุญาตจากห้องปฏิบัติการทดสอบเป็นลายลักษณ์อักษร



บริษัท ซี.อี.เอ็ม เทคโนโลยี (ไทยแลนด์) จำกัด

ห้องปฏิบัติการ : 219/43 หมู่ 12 ถนนพหลโยธิน ตำบลอินทนนท์ อำเภอจอมจุกเขมม

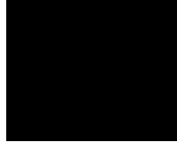
จังหวัดน่าน 74130

Email: cem_report@hotmail.com โทรศัพท์ 02-441-7100-99 Fax 02-441-7176

หมายเลขรายงานผลการทดสอบ CEM-68-3130-01

ผลการทดสอบ (ต่อ)

รายการทดสอบ	หน่วย	LOD ⁽¹⁾	LOQ ⁽²⁾	ผลการทดสอบคุณภาพน้ำเสีย
				ก่อนการบำบัด จุดที่ 2 บริเวณส่วนแยกท่อตะกอน ในระบบบำบัดน้ำเสียจุดที่ 2 4 ธันวาคม 2568
pH	-	-	-	6.4
Biochemical oxygen demand (BOD)	mg/L	1	2	6
Total suspended solids (TSS)	mg/L	1	2	10
Settleable solids	ml/L	-	0.1	0.1
Sulfide	mg/L	0.3	0.5	ND ⁽³⁾
Total dissolved solids (TDS)	mg/L	1	3	509
Oil and grease	mg/L	0.5	1.6	< 1.6
Total kjeldahl nitrogen (TKN)	mg/L	1	2	45
ลักษณะตัวอย่าง				สีเหลือง ใส มีตะกอน



ใบรายงานผลการทดสอบรับรองเฉพาะข้อบ่งชี้ที่ได้รับการทดสอบเท่านั้น
ห้ามคัดลอกใบรายงานผลการทดสอบแต่เพียงบางส่วน โดยไม่ได้รับอนุญาตจากห้องปฏิบัติการทดสอบเป็นลายลักษณ์อักษร

ผลการทดสอบ (ต่อ)

รายการทดสอบ	หน่วย	LOD ⁽¹⁾	LOQ ⁽²⁾	ผลการทดสอบคุณภาพน้ำทิ้ง	
				หลังการบำบัด จุดที่ 3 บริเวณบ่อกักน้ำใส ในระบบบำบัดน้ำเสียชุดที่ 1	มาตรฐาน คุณภาพน้ำทิ้ง อาคารอยู่อาศัย (อาคารชุด) ประเภท พ.3
pH	-	-	-	6.7	5.5-9.0
Biochemical oxygen demand (BOD)	mg/L	1	2	6	≤ 30
Total suspended solids (TSS)	mg/L	1	2	11	≤ 40
Settleable solids	ml/L	-	0.1	< 0.1	-
Sulfide	mg/L	0.3	0.5	ND ⁽³⁾	≤ 1.0
Total dissolved solids (TDS)	mg/L	1	3	525	≤ 1,000
Oil and grease	mg/L	0.5	1.6	< 1.6	≤ 20
Total kjeldahl nitrogen (TKN)	mg/L	1	2	33	≤ 35
ลักษณะตัวอย่าง				สีเหลือง ใส มีตะกอน	

ใบรายงานผลการทดสอบรับรองเฉพาะตัวอย่างที่ส่งผลการทดสอบเท่านั้น
ห้ามตัดค่าใบรายงานผลการทดสอบแต่เพียงบางส่วน โดยไม่ได้รับอนุญาตจากห้องปฏิบัติการทดสอบเป็นลายลักษณ์อักษร

ผลการทดสอบ (ต่อ)

รายการทดสอบ	หน่วย	LOD ⁽¹⁾	LOQ ⁽²⁾	ผลการทดสอบคุณภาพน้ำทิ้ง	
				หลังการบำบัด จุดที่ 4 บริเวณบ่อกักน้ำใส ในระบบบำบัดน้ำเสียชุดที่ 2	มาตรฐาน คุณภาพน้ำทิ้ง อาคารอยู่อาศัย (อาคารชุด) ประเภท พ.3
pH	-	-	-	6.1	5.5-9.0
Biochemical oxygen demand (BOD)	mg/L	1	2	7	≤ 30
Total suspended solids (TSS)	mg/L	1	2	5	≤ 40
Settleable solids	ml/L	-	0.1	< 0.1	-
Sulfide	mg/L	0.3	0.5	ND ⁽³⁾	≤ 1.0
Total dissolved solids (TDS)	mg/L	1	3	746	≤ 1,000
Oil and grease	mg/L	0.5	1.6	< 1.6	≤ 20
Total kjeldahl nitrogen (TKN)	mg/L	1	2	8	≤ 35
ลักษณะตัวอย่าง				สีเหลือง ใส มีตะกอนเล็กน้อย	

ใบรายงานผลการทดสอบรับรองเฉพาะตัวอย่างที่ส่งผลการทดสอบเท่านั้น
ห้ามตัดค่าใบรายงานผลการทดสอบแต่เพียงบางส่วน โดยไม่ได้รับอนุญาตจากห้องปฏิบัติการทดสอบเป็นลายลักษณ์อักษร



บริษัท ซี.เอ็ม เทคโนโลยี (ไทยแลนด์) จำกัด

ห้องปฏิบัติการ : 219/43 หมู่ 12 ถนนพหลโยธิน ตำบลอินท้อย อำเภอกระทุ่มแบน

จังหวัดสมุทรสาคร 74130

Email: cem_report@hotmail.com โทรศัพท์ 02-441-7100-99 Fax 02-441-7176

หมายเลขรายงานผลการทดสอบ CEM-68-3130-01

ผลการทดสอบ (ต่อ)

รายการทดสอบ	หน่วย	LOD ⁽¹⁾	LOQ ⁽²⁾	ผลการทดสอบคุณภาพน้ำถึง	มาตรฐานคุณภาพน้ำทิ้งอาคารอยู่อาศัย (อาคารชุด) ประเภท ข ⁽³⁾
				ก่อนระบายออก จุดที่ 5 บริเวณบ่อคั่นชะลอน้ำ บ่อตรวจคุณภาพน้ำ 4 ธันวาคม 2568	
pH	-	-	-	6.6	5.5-9.0
Biochemical oxygen demand (BOD)	mg/L	1	2	7	≤ 30
Total suspended solids (TSS)	mg/L	1	2	2	≤ 40
Settleable solids	ml/L	-	0.1	< 0.1	-
Sulfide	mg/L	0.3	0.5	ND ⁽⁵⁾	≤ 1.0
Total dissolved solids (TDS)	mg/L	1	3	559	≤ 1,000
Oil and grease	mg/L	0.5	1.6	< 1.6	≤ 20
Total kjeldahl nitrogen (TK-N)	mg/L	1	2	6	≤ 35
ลักษณะตัวอย่าง					สีเหลืองอ่อน ใส มีตะกอนเล็กน้อย



บริษัท ซี.เอ็ม เทคโนโลยี (ไทยแลนด์) จำกัด

ห้องปฏิบัติการ : 219/43 หมู่ 12 ถนนพหลโยธิน ตำบลอินท้อย อำเภอกระทุ่มแบน

จังหวัดสมุทรสาคร 74130

Email: cem_report@hotmail.com โทรศัพท์ 02-441-7100-99 Fax 02-441-7176

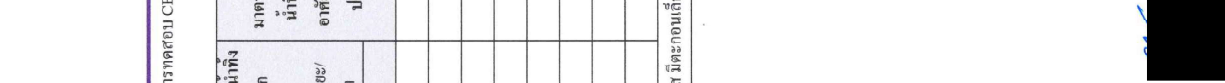
หมายเลขรายงานผลการทดสอบ CEM-68-3130-01

ผลการทดสอบ (ต่อ)

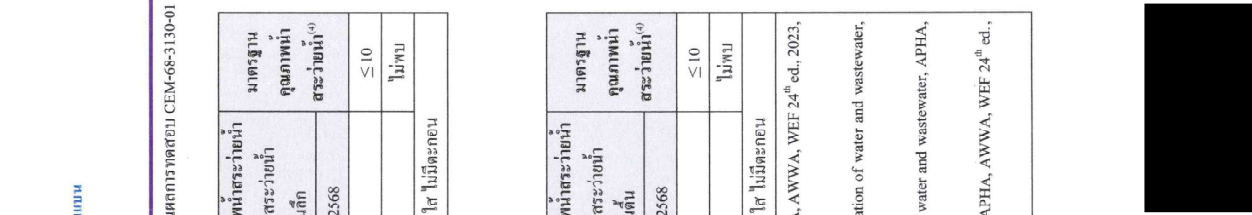
รายการทดสอบ	หน่วย	LOD ⁽¹⁾	LOQ ⁽²⁾	ผลการทดสอบคุณภาพน้ำระย้าน้ำ	มาตรฐานคุณภาพน้ำระย้าน้ำ
				จุดที่ 6 คูภาพน้ำระย้าน้ำบริเวณสวนเด็ก 4 ธันวาคม 2568	
Total coliform bacteria (TCB)	MPN/100 mL	1.1	-	ND ⁽⁶⁾	≤ 10
Fecal coliform bacteria (FCB)	MPN/100 mL	1.1	-	ND ⁽⁶⁾	ไม่พบ
ลักษณะตัวอย่าง					ไม่มีสี ใส ไม่มีตะกอน

รายการทดสอบ	หน่วย	LOD ⁽¹⁾	LOQ ⁽²⁾	ผลการทดสอบคุณภาพน้ำระย้าน้ำ	มาตรฐานคุณภาพน้ำระย้าน้ำ
				จุดที่ 7 คูภาพน้ำระย้าน้ำบริเวณสวนเด็ก 4 ธันวาคม 2568	
Total coliform bacteria (TCB)	MPN/100 mL	1.1	-	ND ⁽⁶⁾	≤ 10
Fecal coliform bacteria (FCB)	MPN/100 mL	1.1	-	ND ⁽⁶⁾	ไม่พบ
ลักษณะตัวอย่าง					ไม่มีสี ใส ไม่มีตะกอน

มาตรฐานวิธีการทดสอบ :	1. pH : Standard method for the examination of water and wastewater, APHA, AWWA, WEF 24 th ed., 2023, Part 4500-H ⁺ B
	2. Biochemical oxygen demand (BOD) : Standard method for the examination of water and wastewater, APHA, AWWA, WEF 24 th ed., 2023, Part 5210 B
	3. Total suspended solids (TSS) : Standard method for the examination of water and wastewater, APHA, AWWA, WEF 24 th ed., 2023, Part 2540 D
	4. Sulfide : Standard method for the examination of water and wastewater, APHA, AWWA, WEF 24 th ed., 2023, Part 4500-S ²⁻ F



ใบรายงานผลการทดสอบรับรองเฉพาะตัวอย่างที่ได้รับการทดสอบเท่านั้น
ห้ามคัดลอกใบรายงานผลการทดสอบแต่เพียงบางส่วน โดยไม่ได้รับอนุญาตจากห้องปฏิบัติการทดสอบเป็นลายลักษณ์อักษร



ใบรายงานผลการทดสอบรับรองเฉพาะตัวอย่างที่ได้รับการทดสอบเท่านั้น
ห้ามคัดลอกใบรายงานผลการทดสอบแต่เพียงบางส่วน โดยไม่ได้รับอนุญาตจากห้องปฏิบัติการทดสอบเป็นลายลักษณ์อักษร

มาตรฐาน วิธีการทดสอบ : (ต่อ)	<p>5. Total dissolved solids (TDS) : Standard method for the examination of water and wastewater, APHA, AWWA, WEF 24th ed., 2023, Part 2540 C</p> <p>6. Total kjeldahl nitrogen (TKN) : Standard method for the examination of water and wastewater, APHA, AWWA, WEF 24th ed., 2023, Part 4500-N_{org} B</p> <p>7. Settleable solids : Standard method for the examination of water and wastewater, APHA, AWWA, WEF 24th ed., 2023, Part 2540 F</p> <p>8. Oil and grease : Standard method for the examination of water and wastewater, APHA, AWWA, WEF 24th ed., 2023, Part 5520 B</p> <p>9. Total coliform bacteria (TCB) : Standard method for the examination of water and wastewater, APHA, AWWA, WEF 24th ed., 2023, Part 9221 B</p> <p>10. Fecal coliform bacteria (FCB): Standard method for the examination of water and wastewater, APHA, AWWA, WEF 24th ed., 2023, Part 9221 B, 9221 E</p>
------------------------------------	---

หมายเหตุ	<p>(1) = Limit of detection (ขีดจำกัดต่ำสุดของวิธีทดสอบ)</p> <p>(2) = Limit of quantitation (ปริมาณต่ำสุดที่สามารถตรวจหาค่าได้ในเชิงปริมาณ)</p> <p>(3) = ประกาศกระทรวงทรัพยากรธรรมชาติและสิ่งแวดล้อม เรื่อง กำหนดมาตรฐานการระบายน้ำทิ้งจากอาคารบางประเภทและบางขนาด พ.ศ. 2567</p> <p>(4) = กำหนดนิพจน์คณะกรรมการสาธารณสุข ฉบับที่ 1/2550 เรื่อง การควบคุมการประกอบกิจการสระว่ายน้ำหรือกิจกรรมอื่น ๆ ในน้ำผิวดินด้วย</p> <p>(5) = Not detectable (ไม่สามารถตรวจวัดได้ ; ค่าที่ต่ำกว่า LOD)</p>
----------	--

ผู้เก็บตัวอย่าง : นายชณูภรณ์ ภูมิ

ใบรายงานผลการทดสอบพร้อมผลวิเคราะห์ที่ได้จากการทดสอบเท่านั้น

ห้ามคัดลอกใบรายงานผลการทดสอบแต่เพียงบางส่วน โดยไม่ได้รับอนุญาตจากห้องปฏิบัติการทดสอบเป็นลายลักษณ์อักษร